

Erstsemester-Guide

*B.A. Öffentlichkeitsarbeit und Unternehmenskommunikation (ÖuU)
Wintersemester 2024/25
Fachbereich Medien*

Herzlich willkommen!

Liebe Studierende,

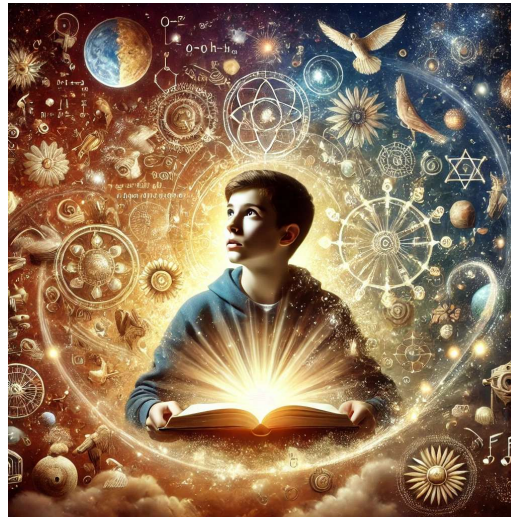
dieser Guide soll Ihnen zu Beginn Ihres Studiums als kleines Nachschlagewerk dienen, um Ihnen den Start in so leicht wie möglich zu machen.

Sie finden unter anderem Angaben zu Fächern im ersten Semestern sowie den Kompetenzen, die Sie erlernen werden, Informationen zu wichtigen Tools sowie eine Übersicht zu studentischen Gruppen und Vereinen.

Was ist wichtig für ein erfolgreiches Studium?



Selbständiges Arbeiten



Neugier



Netzwerken

Curriculum ÖuU

1. Fachsemester:

- Kommunikations- und Medienwissenschaften
- Wissenschaftliche Methoden
- Schreiben und Präsentieren in der PR

3. Fachsemester

- Marktkommunikation
- Corporate Identity
- Internationale PR 2

5. Fachsemester

- Politische Kommunikation und Kampagnen
- Wahlmodul 1
- Wahlmodul 2
- Organisationskommunikation im globalen Kontext 1

7. Fachsemester

- Interdisziplinäres Wahlmodul**
- Organisationskommunikation im globalen Kontext 3
- Thesis
- Kolloquium

2. Fachsemester

- BWL und Recht
- Public Relations und Kommunikationsmanagement
- Internationale PR 1

4. Fachsemester

- Strategische Unternehmenskommunikation und PR-Evaluation
- Medienanalyse und Content-Produktion
- Internationale PR 3

6. Fachsemester

- Projekt im Unternehmen*
- Medienprojekt
- Medienethik
- Organisationskommunikation im globalen Kontext 2

* Projekt mit realem Auftraggeber

** Wahlmodule aus anderen Fachbereichen

[Startseite](#) | [Fachbereiche](#) | [Medien / Bauwesen](#) | [Medien](#) | [Studiengänge](#) | [Informationen für alle...](#) | [Semesterpläne](#)

Semesterpläne

Semesterpläne für das Wintersemester 2024/25

• [MA AK, 2. Sem.](#)

• [MA MK, 2. Sem.](#)

• [MA DS, 1. Sem.](#)

• [MA DS, 2. Sem.](#)

• [BA MMP, 1. Sem.](#)

• [BA MMP, 3. Sem.](#)

• [BA MMP, 5. Sem.](#)

• [BA MMP, 7. Sem.](#)

• [BA ÖuU, 1. Sem.](#)

• [BA ÖuU, 3. Sem.](#)

• [BA ÖuU, 5. Sem.](#)

• [BA ÖuU, 7. Sem.](#)

Was erwartet Sie konkret im 1. Semester?



Kommunikations- und Medienwissenschaft

(Hochscherf/Schulz)

Kurzübersicht:

- Einführung in grundlegende Entwicklungen, Konzepte, Methoden und Theorien der Kommunikations- und Medienwissenschaft
- Im Fokus stehen dabei die Massenmedien Zeitung, Zeitschrift, Fotografie, Film, Hörfunk, Fernsehen und digitale Netzwerkmedien und deren wechselseitiges Verhältnis zu Politik, Gesellschaft, Kultur und Ökonomie

Kompetenzerwerb:

- Erlangen eines Überblicks über die wichtigsten Theorien des Fachs, die in den kommenden Semestern Ausgangslage für weiterführende Überlegungen sind

Umfang: 6 Semesterwochenstunden (SWS, 1 SWS = 45 Minuten)

15 Leistungspunkte (ECTS)

Wissenschaftliche Methoden (Ihle)

Kurzübersicht:

- Quantitative und qualitative Methoden der empirischen Sozialforschung
- Datenanalyse
- Konzeption und Umsetzung eines empirischen Forschungsprojekts

Kompetenzerwerb:

- Grundlagen im wissenschaftlichen Arbeiten und Überblick über empirische Methoden, die im gesamten Studienverlauf, insbesondere für Medienprojekt und Bachelorarbeit, sowie für ein analytisches Vorgehen in der späteren Berufspraxis wichtig sind

Umfang: 6 SWS

10 ECTS

Schreiben und Präsentieren in der PR

(van Engelen)

Kurzübersicht:

- Kenntnisse über Aufbau, Inhalte und Funktionen der wichtigsten Textsorten in der PR
- Wissen über kommunikationspsychologische Grundlagen von Textproduktion und Präsentationen
- Erstellen von eigenen und Redigieren von Fremdtexen anhand der vermittelten Analyse-Tools und Halten von zielgruppengerecht ausgerichteten Vorträgen

Kompetenzerwerb:

- Das Verfassen und Redigieren von Texten sowie das Halten von Präsentationen vor Gruppen sind Schlüsselkompetenzen, die für den weiteren Studienverlauf und die spätere Berufspraxis zentral sind


Umfang: 4 SWS

5 ECTS

Wichtige Tools und Plattformen

Moodle (E-Learning)

- E-Learning System zur Unterstützung der Lehre:
<https://learn.fh-kiel.de>
 - Anmeldung mit Ihren Zugangsdaten
 - Einschreibung in die einzelnen Module (des jeweiligen Semesters)
- Die Module im 1. Semester ÖuU sind passwortfrei
- Im weiteren Studiumsverlauf erhalten Sie die Passwörter durch die jeweiligen Dozierenden
- Tragen Sie sich **vor Beginn** des Vorlesungszeitraums in die für Sie relevanten Kurse ein
 - Kommunikation mit und Informationen durch Dozierende (u.a. Vorlesungsunterlagen)
 - Hochladen von Aufgaben und Projektarbeiten



The screenshot shows the 'Meine Kurse' (My Courses) page in Moodle. At the top, there is a search bar with 'Suchen' and a dropdown menu for 'Sortiert nach Kursname'. Below the search bar, there are three course entries, each with a blue square icon, a star icon, and a vertical ellipsis menu icon on the right. The courses listed are:

- ★ Forschungsprojekt WiSe 24/25
- ★ Marktkommunikation WiSe 24/25
- ★ Strategische Unternehmenskommunikation und PR-Evaluation SoSe 24

Zoom



- Zoom ist das Tool für **Online-Lehrveranstaltungen** an der FH Kiel
- Die Zugangsdaten zu den Veranstaltungen erhalten Sie von den Dozierenden
- Studierende können Zoom in auch 30 Minuten kostenlos nutzen (z.B. Gruppenarbeit)
- Zoom ist als App im App-Store aller gängigen Smartphones erhältlich

<https://fh-kiel.zoom.us/>

Programme und Apps für bessere Zusammenarbeit

In Ihrem Studium werden Sie viele Projekte in Gruppen bearbeiten. Folgende Programme unterstützen Sie bei der Zusammenarbeit:



Über **slack** können Sie innerhalb Ihres Teams chatten und Dateien austauschen.



Mit dem **Trello**-Board lassen sich Aufgaben und der Stand Ihres Projekts visualisieren.



Google Drive

Mit **Google Drive** können Sie mit mehreren Team-Mitgliedern gleichzeitig an einem Dokument arbeiten.



Miro ist Ihr digitales Brainstorming-Board, in dem Sie und Ihr Team Ideen sammeln können.

Englisch

- Im Verlauf des Studiums werden Sie immer wieder mit englischsprachiger Fachliteratur in Berührung kommen, die zum Verständnis der Vorlesungsinhalte essenziell ist
- Belegen Sie ggfs. einen Englisch-Kurs zur Vorbereitung auf die späteren Semester

[Startseite](#) | [International](#) | [Internationales Profil](#) | [Zentrum für Sprachen und...](#) | [Sprachangebot](#) | Englisch (B1-C2)

Englisch (B1-C2)

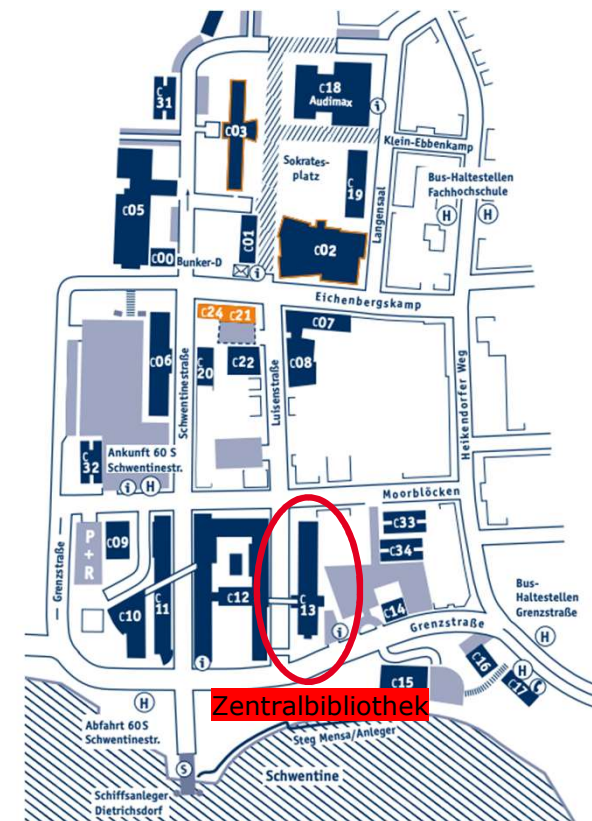
Welcome to the English Department!



Englisch ist nicht nur für das Studium wichtig, sondern spielt auch im Berufsleben eine große Rolle, wenn Sie beispielsweise Pressesprecher*in eines internationalen Konzerns werden möchten oder Beiträge mit großer Reichweite auf einem Karrierenetzwerk teilen.

Bibliothek

- Um Medien aus der Bibliothek auszuleihen, müssen Sie sich vorab per E-Mail oder persönlich registrieren.
- In der Bibliothek kann Literatur auch ohne Registration gedruckt, gescannt und kopiert werden.
- Den Katalog der Bibliothek der FH Kiel finden Sie unter: <https://katalog.ub.uni-kiel.de/DB=2/LNG=DU/>



VPN-Nutzung



- Sind Sie auf dem Campus unterwegs, haben Sie durch das Netz der FH automatisch Zugriff auf lizenzierte Datenbanken, E-Books sowie elektronische Zeitschriften
- Von zuhause können Sie mithilfe von Virtual Private Network (VPN) auf diese zugreifen
- Anleitung zur VPN-Nutzung und zur Installation des Cisco AnyConnect Client:
<https://www.fh-kiel.de/fh-intern/beratung-unterstuetzung-und-hilfe/it-hilfen/vpn-einwahl-in-das-campusnetz/>

[Startseite](#) | [Intern](#) | [Beratung, Unterstützung und...](#) | [IT-Hilfen](#)

VPN-Einwahl in das Campusnetz

VPN Client - Installationsanleitungen

Multi-Faktor-Authentifizierung (MFA) für Studierende

Fehlerdiagnose und Tipps

Das Prüfungsamt

- Das Prüfungsamt registriert, zu welcher Prüfung Sie sich vor der jeweiligen Prüfungsphase verbindlich angemeldet haben.
- Melden Sie sich fristgerecht zu jeder Prüfung in **QIS** an (Termine beachten!)
- Das Prüfungsamt steht auch bei Fragen rund um den Rücktritt von Prüfungen oder der Anerkennung von Auslandssemestern bzw. vorherigen Studienleistungen zur Verfügung.

[Startseite](#) | [Fachbereiche](#) | [Medien / Bauwesen](#) | [Medien](#) | [Wir über uns](#) | [Organisation](#) | [Prüfungsamt](#)

Prüfungsamt



Sandra Kalwis

+49 431 210-4507

[sandra.kalwis\(at\)fh-kiel.de](mailto:sandra.kalwis(at)fh-kiel.de)

Grenzstrasse 3
24149 Kiel
Raum: C12-2.33

© A. Diekoetter

International Office

- Im **Zentrum für Sprachen und Interkulturelle Kompetenzen (ZSIK)** können Sie sich für Sprachkurse anmelden und einen Einstufungstest absolvieren.
- Über das **International Office** bekommen Sie Informationen zu Auslandssemestern, Doppel-Abschlüssen oder Summer Schools.



Weitere Informationen unter

<https://www.fh-kiel.de/international/international-office/>

<https://www.fh-kiel.de/fachbereiche/medien-bauwesen/medien/studiengaenge/international/>

Auslandsbeauftragter FB Medien: Prof. Dr. Florian Schatz

[Startseite](#) | [International](#) | [Internationales Profil](#) | [International Office](#)

International Office

Bienvenido! Bienvenue! Tere tulemast! Välkommen! Velkommen!
Welcome! Willkommen! Witamy!

Das International Office (IO) ist Anlaufstelle für internationale Studierende, Lehrende und Besucher*innen und berät alle Angehörigen der FH Kiel zu Auslandsaufenthalten und Fördermöglichkeiten.

Die FH Kiel kooperiert mit mehr als 100 Partnerhochschulen weltweit, davon rund 80 im Rahmen des EU-Programms Erasmus+. Das IO arbeitet eng mit den Einrichtungen an den Partnerhochschulen zusammen, um den Austausch umzusetzen.



Interdisziplinäre Wochen (IDW)

- 6 Wochen nach Vorlesungsbeginn (ca. Mitte des Semesters) finden die IDW statt.
- Anstelle der regulären Lehrveranstaltungen können Studierende an einem vielfältigen Veranstaltungsangebot aus allen Fachbereichen teilnehmen.
- Dadurch können Sie über den „Tellerrand“ des eigenen Fachbereiches hinaus Wissen erwerben und weitere Fähigkeiten erlernen.

Programm und weitere Informationen unter

<https://ida.fh-kiel.de/idw/>



Beispielveranstaltungen IDW

- **Sprachkurse und -zertifikate**
(z.B. Business-Chinesisch, DAAD-Test, Gebärdensprache für Anfänger*innen)
- **Kreatives Arbeiten**
(z.B. Schreibwerkstatt, Foto-/Videobearbeitung, Radioworkshop, Herstellung & Verarbeitung von Beton)
- Vorbereitung auf die spätere **Berufspraxis**
(z.B. Bewerbungskoaching, Sprach- und Schreibtraining, Führungskräfte-Schulung)
- Aktuelle Themen und **Zukunftstrends**
(z.B. Umgang mit KI-Lösungen, Nachhaltigkeitsworkshop, SmartHome, politische Podiumsdiskussionen)
- Einstieg in **Nischenthemen**
(z.B. Analog-Fotografie, Selbstverteidigung für Flinta-Personen, Hacken & Programmieren)
- **Exkursionen** (z.B. nach Litauen, Berlin oder zu Holstein Kiel)
- **Vorträge** (z.B. von Politiker*innen, Organisationen, Autor*innen)

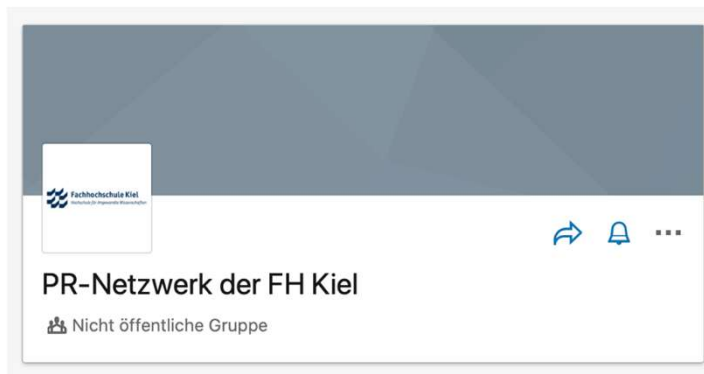


Was können Sie außerhalb Ihres Curriculums für Ihre persönlichen Skills und Ihr Netzwerk tun?

Nutzen Sie die Gruppen in Sozialen Netzwerken

Auf LinkedIn und Facebook gibt es Gruppen, über die Sie mit anderen Studierenden, Alumni und Dozierenden in Kontakt kommen können. Auch Jobangebote werden dort regelmäßig geteilt. Es lohnt sich also, einen Blick in die Sozialen Netzwerke zu werfen!

LinkedIn



facebook



Nutzen Sie studentische Gruppen und Vereine



KnotenPunkt e.V.
Studentischer PR-Verein Kiel

<https://bit.ly/3AKinUU>



<https://bit.ly/47kA3mh>



<https://asta-fh-kiel.de/>



<https://bit.ly/3z4uF9R>



<https://bit.ly/4g5IBBp>

Wie bleiben Sie immer auf dem neuesten Stand?

- Schauen Sie regelmäßig (am besten täglich!) unter „**Aktuelles**“ auf der Webseite nach, ob es für Ihren Studiengang gegebenenfalls Änderungen gibt
- Abonnieren Sie die Social-Media-Kanäle der FH Kiel
- Lesen Sie regelmäßig die E-Mails Ihrer studentischen E-Mail Adresse (<https://student.fh-kiel.de/>)



An wen können Sie sich bei Fragen wenden?

- **Fachschaft des Fachbereichs Medien**
E-Mail: medien.fachschaft@fh-kiel.de
- **Studiengangsleitung ÖuU**: Prof. Dr. Petra Dickel
E-Mail: petra.dickel@fh-kiel.de
- **Dekan des Fachbereichs Medien**: Prof. Dr. Christian Hauck
E-Mail: christian.hauck@fh-kiel.de

Selbstverständlich stehen auch die anderen Dozierenden bei Fragen gerne zur Seite!

In eigener Sache

Haben Sie Fragen oder Anmerkungen zur Verbesserung des Erstsemester-Guides?

Gibt es Themen, die wir vergessen haben oder die Sie sich wünschen?

Dann schicken Sie Ihr Feedback gerne an Prof. Dr. Petra Dickel (petra.dickel@fh-kiel.de).



Viel Erfolg und viel Spaß in Ihrem Studium!