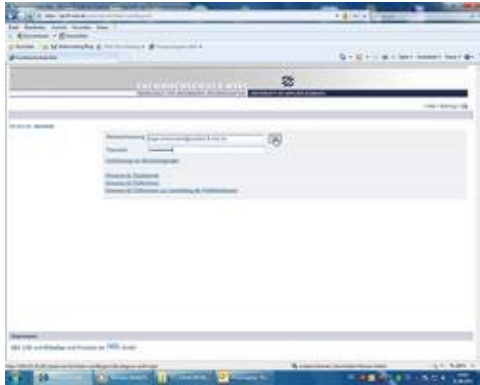


# Studienbescheinigungen

## Drucken von Studienbescheinigungen

Die Fachhochschule Kiel ermöglicht es ihren Studierenden, bequem über das Internet Studienbescheinigungen für jedes Semester zu drucken. Der Empfänger der gedruckten Bescheinigung kann diese online auf ihre Gültigkeit verifizieren.

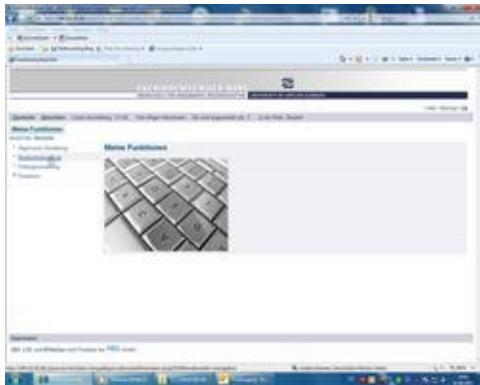
Zum Vergrößern bitte auf die Bilder klicken.



### 1. Anmeldung

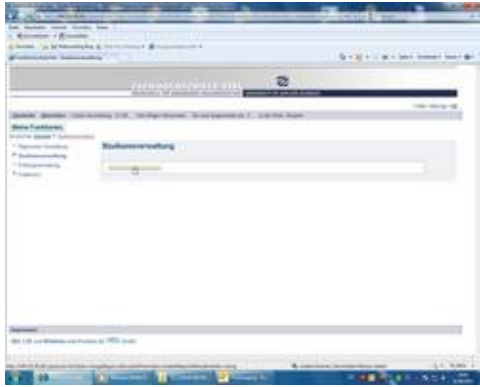
am Selbstbedienungsportal der FH Kiel ([gis.fh-kiel.de](http://gis.fh-kiel.de)).

- Als Anmeldenamen wird die studentische E-Mail-Adresse verwendet,
- als Passwort das dazugehörige Kennwort.

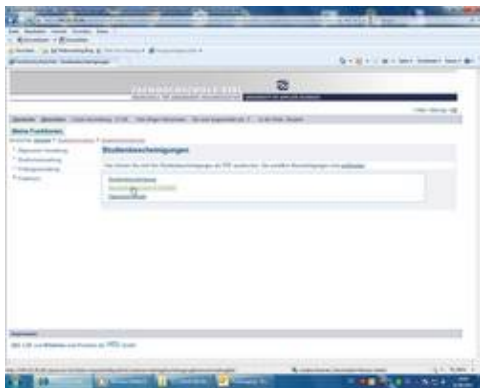


### 2. Studiumsverwaltung

im linken Hauptmenü anklicken



**3. Studienbescheinigungen**  
auf der jetzt erscheinenden Seite anklicken



**4. Bescheinigungsart wählen**

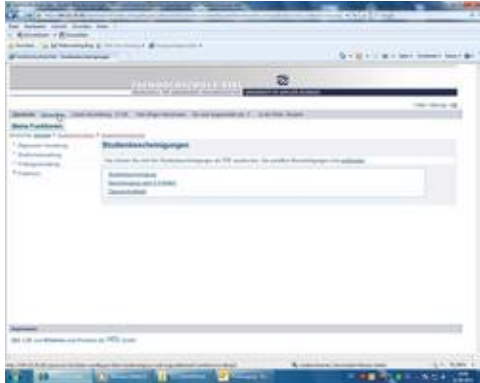
Es werden drei Arten angeboten:

- eine allgemeine Studienbescheinigung
- eine Studienbescheinigung nach § 9 BAföG (gültig für den BAföG-Antrag)
- ein Datenkontrollblatt, das alle über die Studentin / den Studenten gespeicherten Stammdaten enthält



## 5. Speichern

in dem jetzt erscheinenden Fenster anklicken



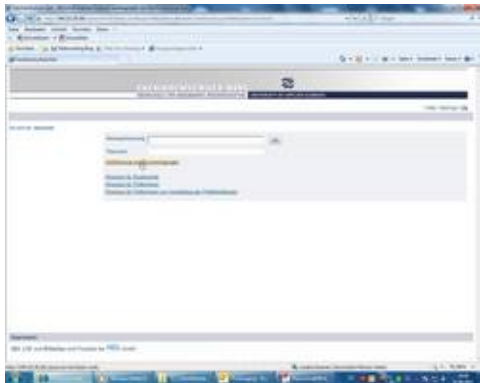
## 6. Abmelden

bitte nicht vergessen!

## Verifizieren von Studienbescheinigungen

Die im Selbstbedienungsverfahren gedruckten Studienbescheinigungen können vom Empfänger online auf ihre Gültigkeit geprüft werden. Dazu enthält jede Bescheinigung eine 16-stellige Verifikationsnummer.

Verifikations Nr.: 90V9 BLR-BLKA-SCF2  
Zur Verifikation dieser Bescheinigung wählen Sie bitte folgende Webadresse:  
<http://www.fh-kiel.de/qisverify>



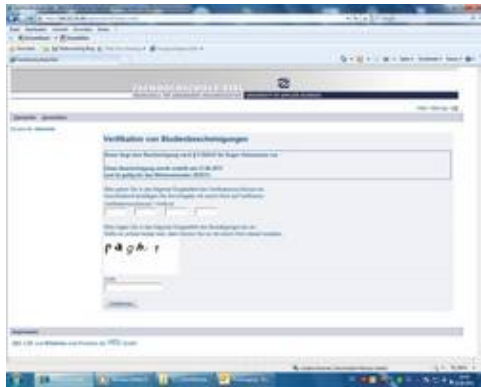
### 1. Auf der QIS-Startseite

([qis.fh-kiel.de](http://qis.fh-kiel.de) oder [www.fh-kiel.de/qisverify](http://www.fh-kiel.de/qisverify)) "Verifizierung von Bescheinigungen" anklicken



## 2. Auf der Verifizierungsseite

1. Verifizierungscode in 4er-Blöcken eingeben
2. Bestätigungscode in das untere Eingabefeld eingeben
3. "Verifizieren" anklicken



## 3. Es werden

- der Name der/des Studierenden und
- der Gültigkeitszeitraum

der Bescheinigung angezeigt.