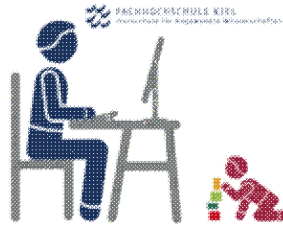


Projekt familiengerechte Hochschule



Die FH Kiel startete 2014 in das *audit familiengerechte hochschule*, um ihr Profil als familiengerechte Hochschule zu schärfen. Studierende und Beschäftigte sollen die Möglichkeit haben, Studium oder Berufstätigkeit mit familiären Verpflichtungen wie Kindererziehung oder Pflegeaufgaben zu vereinbaren.

Das Projekt familiengerechte Hochschule liegt in der Verantwortung der zentralen Gleichstellungsbeauftragten und wird in Abstimmung mit dem Präsidium umgesetzt. Koordiniert werden die Maßnahmen vom Familienservicebüro.

Nach erfolgreichem Abschluss der ersten Projektphase, die sich über drei Jahre erstreckt hat, wurde das Zertifikat zum *audit familiengerechte hochschule* von der berufundfamilie gGmbH in 2017 bestätigt. Diese Bestätigung ging mit einer neuen Zielvereinbarung einher, zu deren Umsetzung sich die FH Kiel verpflichtet hat.

Auf den Unterseiten finden Sie mehr Informationen zum Audit.

- [audit familiengerechte hochschule](#)
- [Laufende Teilprojekte](#)
- [Ziele und Maßnahmen](#)
- [Links zum Audit](#)