



Das Ufer ist keine Grenze mehr

Sealander 680

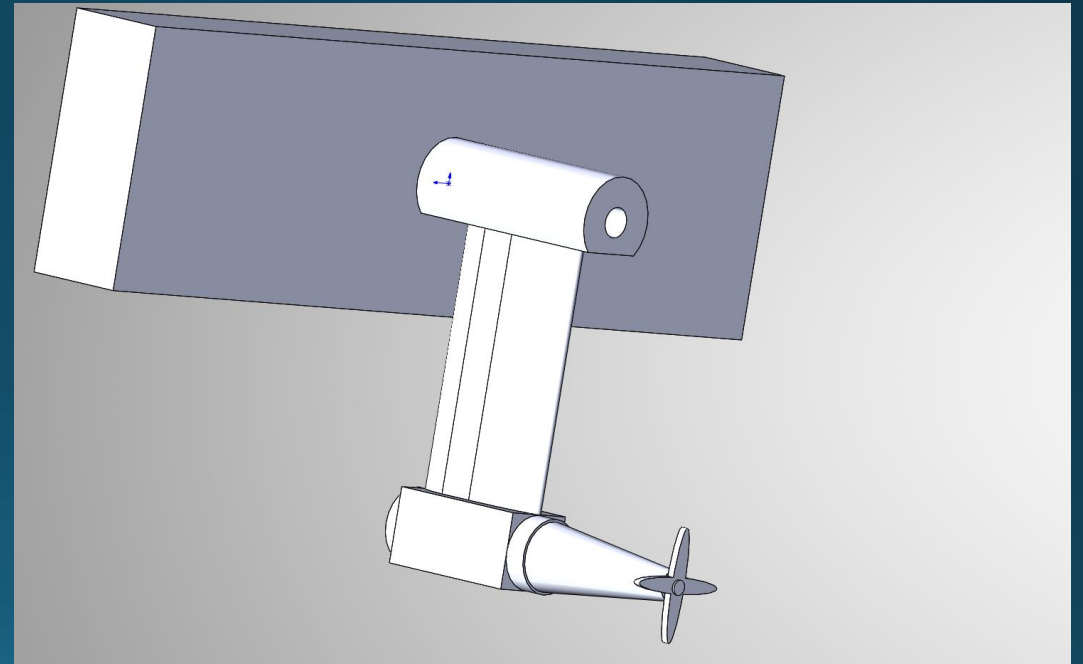
# Einleitung

- Das Team
- Arbeitsgruppen
- Ziel des Projekts



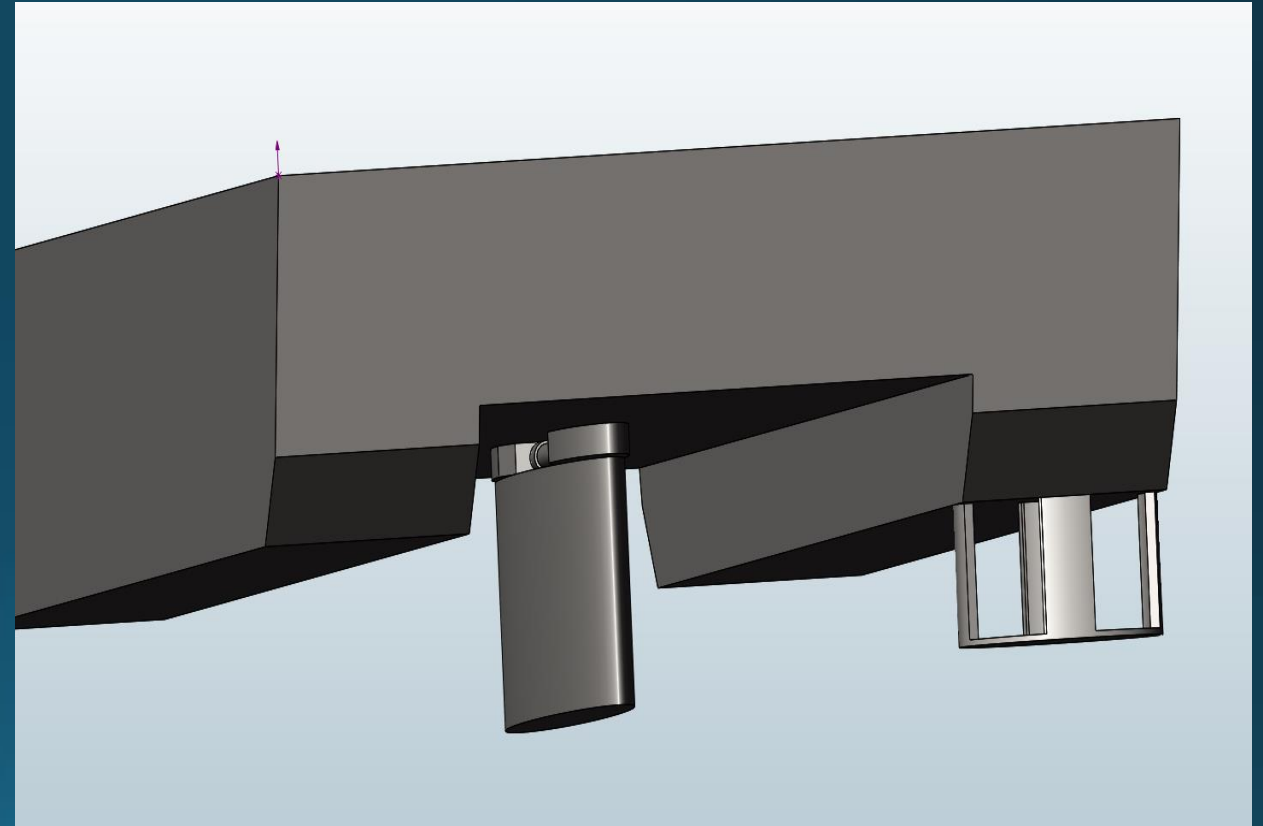
# Antriebskonzept

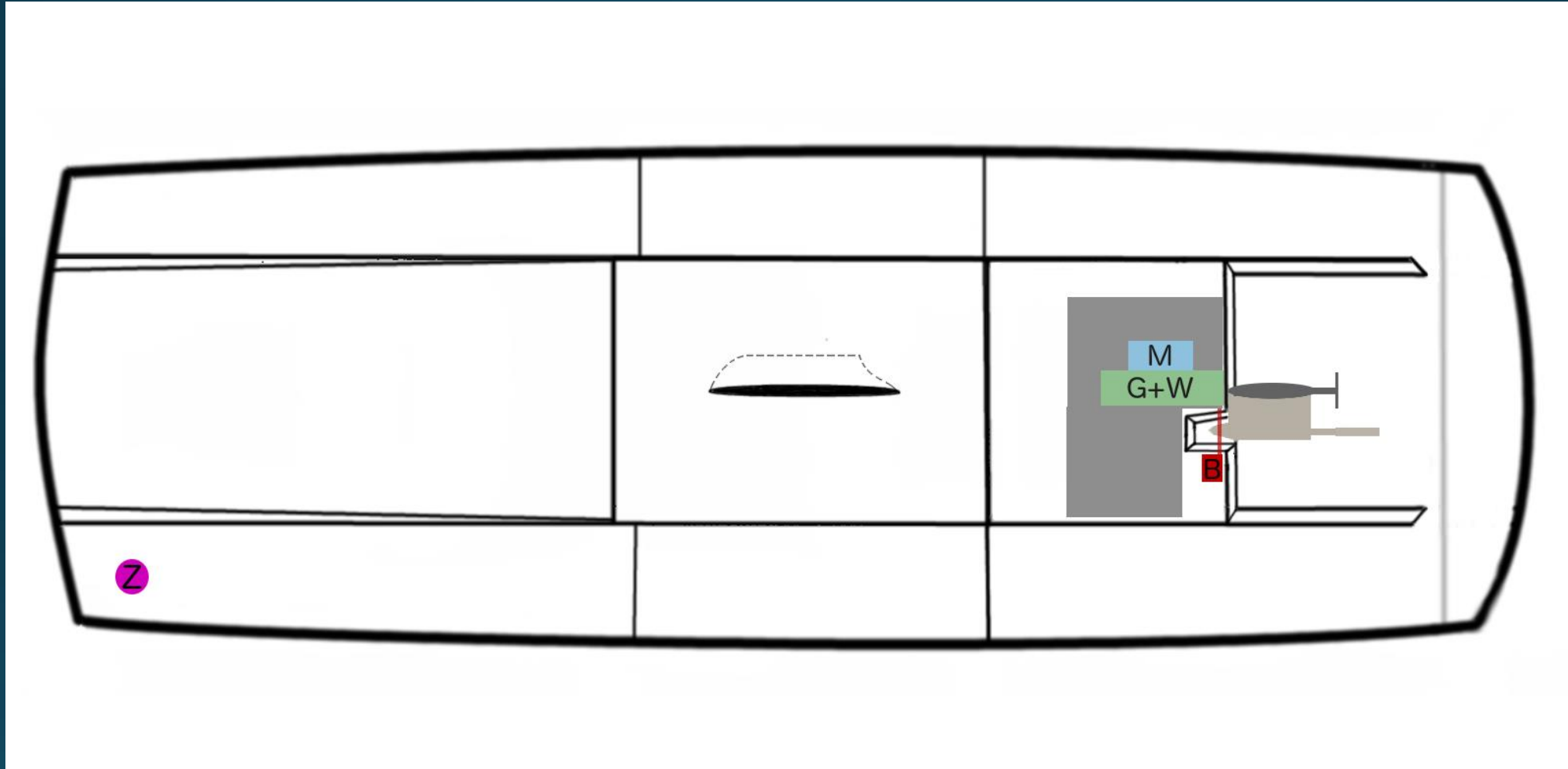
- Torqeedo Cruise FP 10  
10kw / für einbau modifiziert
- Arretierbarer  
Klappmechanismus
- Faltpropeller
- Voll elektrisch

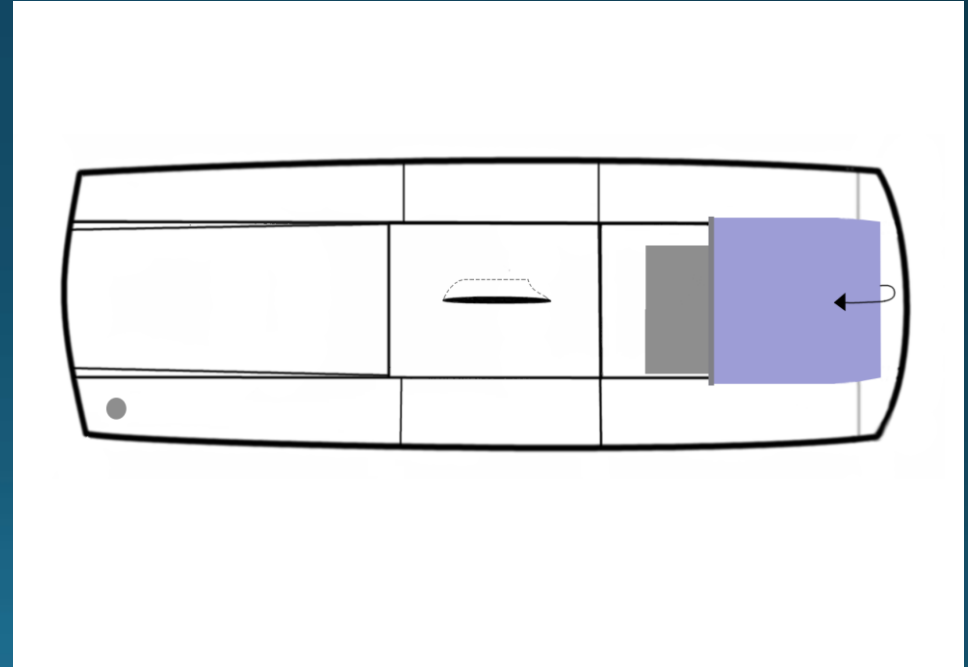
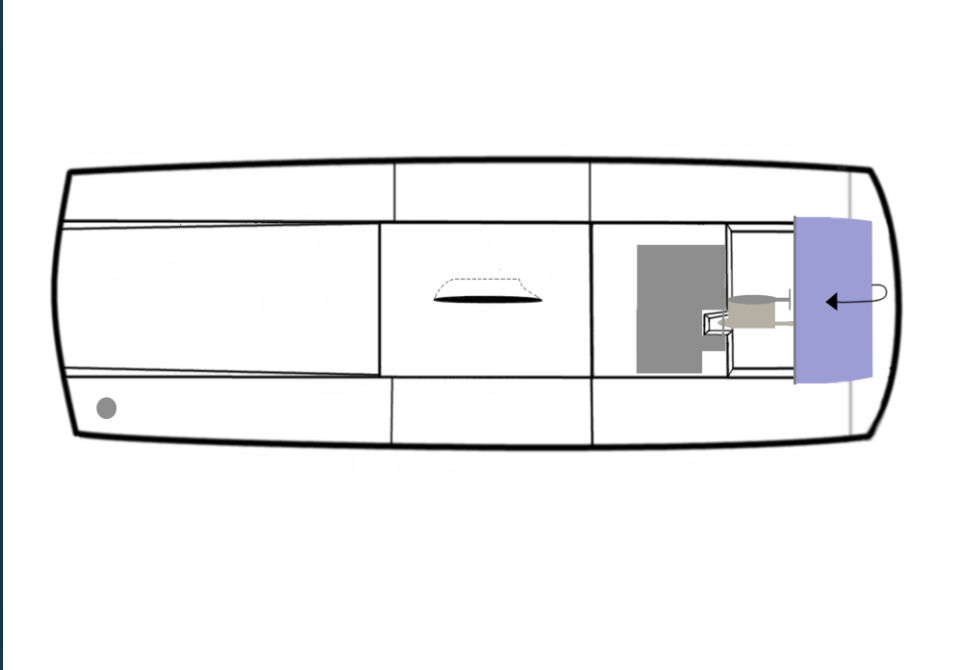


# Antriebskonzept

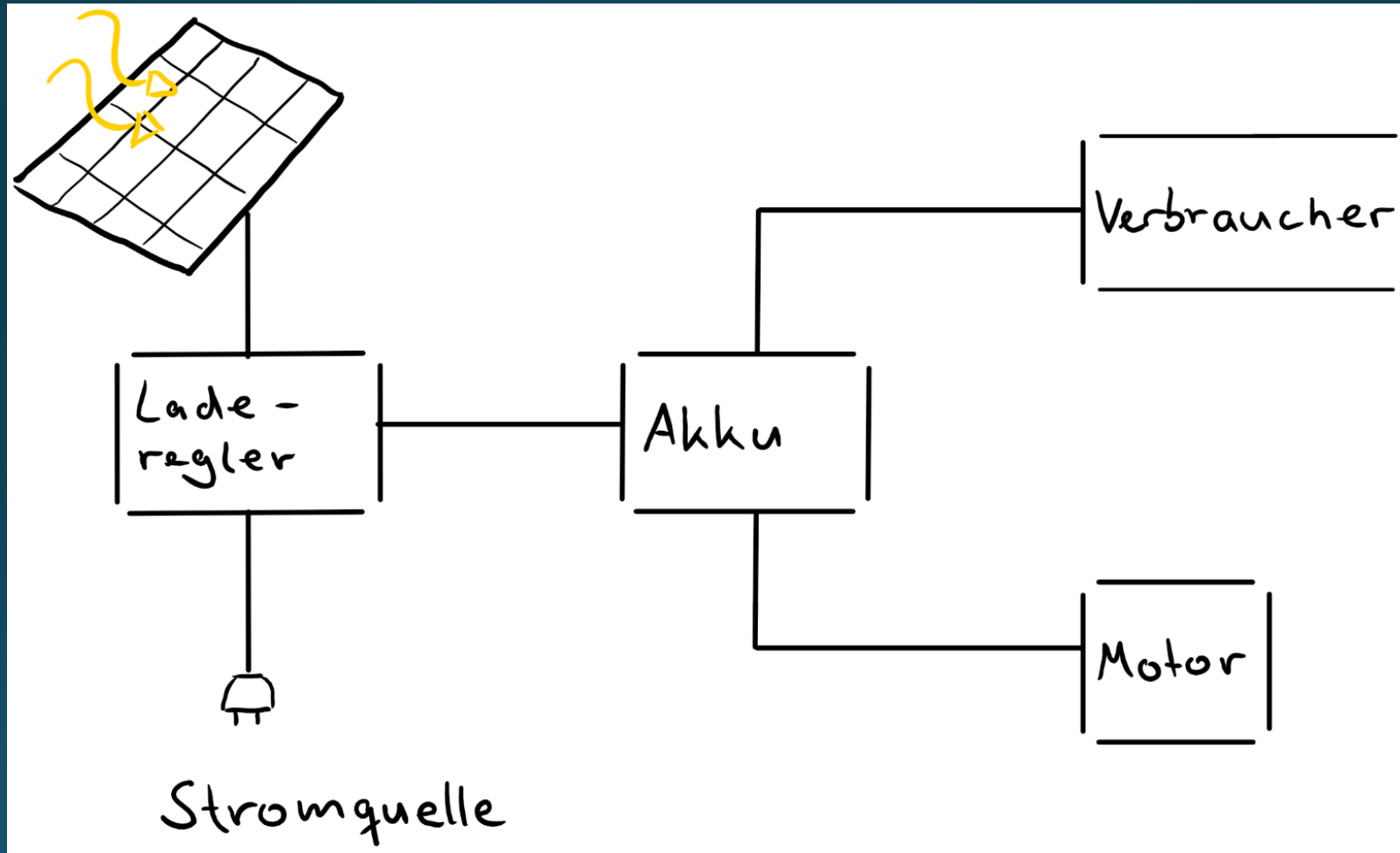
- Zykloid Bugstrahlruder  
-> hohe Manövrierbarkeit
- Bugstrahlruder in Rumpf versenkbar
- Klappbare Finne zur Stabilisierung des Bootes
- Finne arretierbar für sichere Betriebszustände



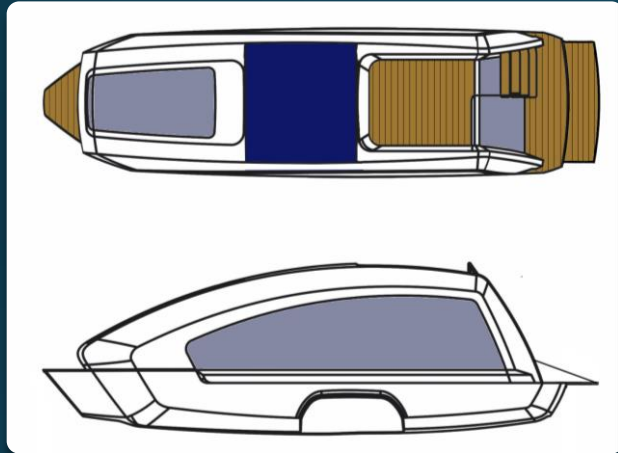




# Energieversorgung

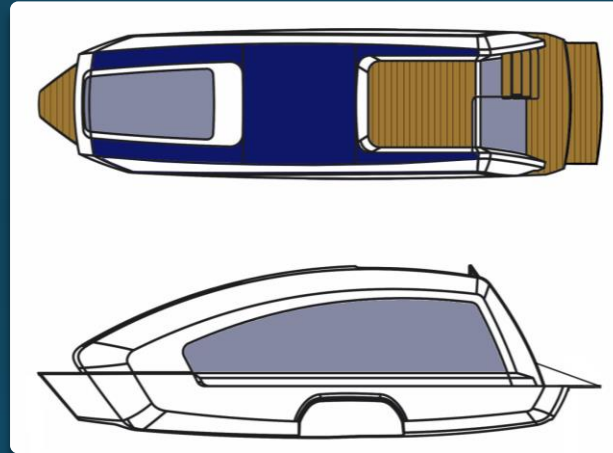


# Energiepakete



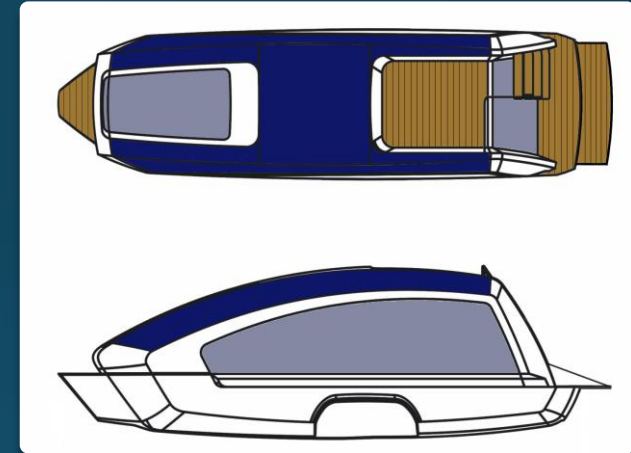
Basic

450 Watt pro Stunde



Comfort

750 Watt pro Stunde



Green

1.350 Watt pro Stunde  
(opt. Windrad am Bug)



# Ausstattungs Pakete

## Family and Fun

- Aufblasbare Rutsche vom Dach aus (mit integriertem Kompressor)
- Versenkbare Leiter, zum vereinfachten herabsteigen aus dem Wasser
- Tauchscooter inkl. Ladestation

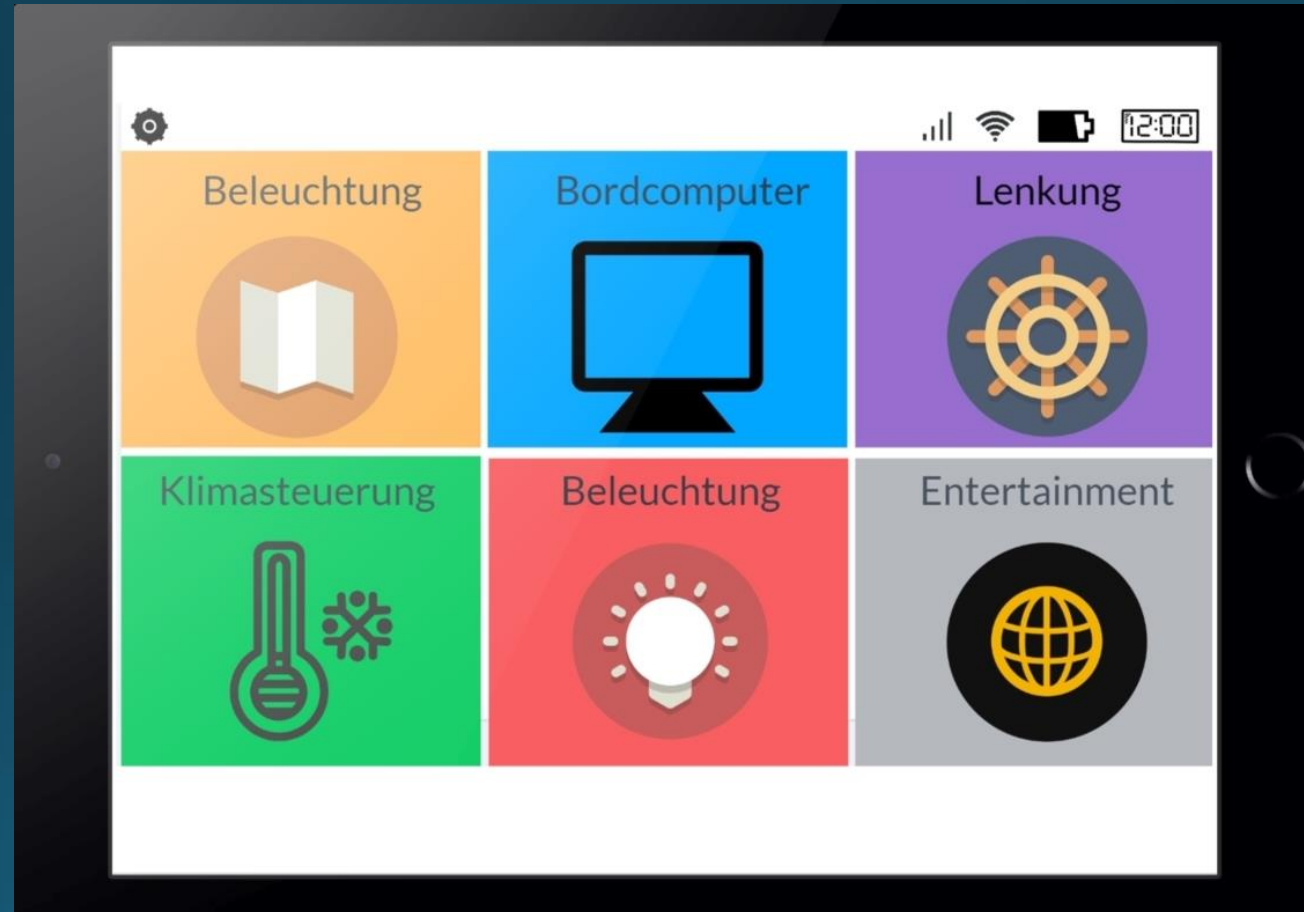
## Sport and Adventure

- Echolot
- Halterung für Angelruten
- Kühlbox für Fische auf der Flybridge
- Aufbewahrungsmöglichkeiten für Tauchausrüstung
- Tauchscooter inkl. Ladestation

## Premium

- Beinhaltet alle Zusatzausstattungen
- Green Photovoltaik Paket
- Windrad

# Smart Home



# Features

