



startIng!



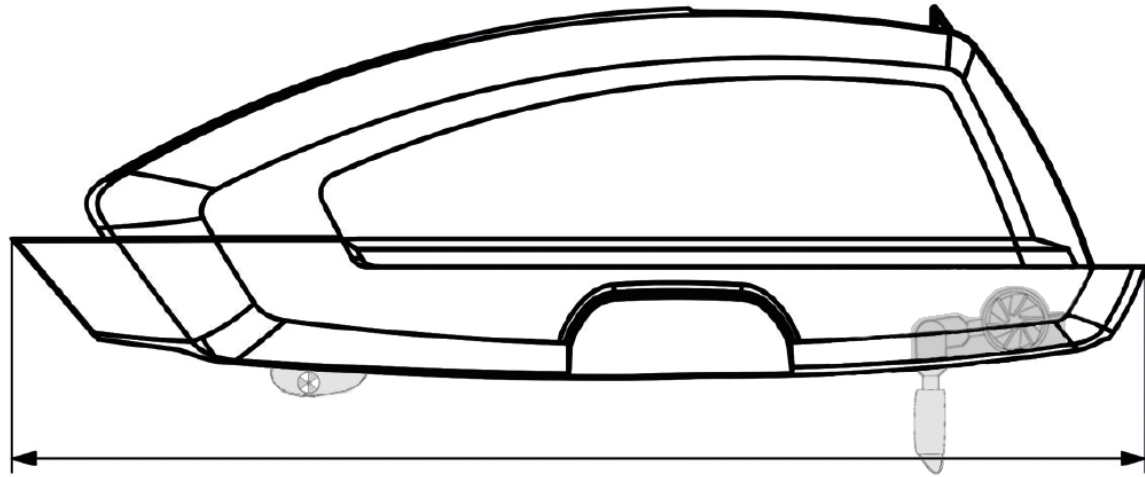
FACHHOCHSCHULE KIEL  
University of Applied Sciences

Team Melli Beese

---

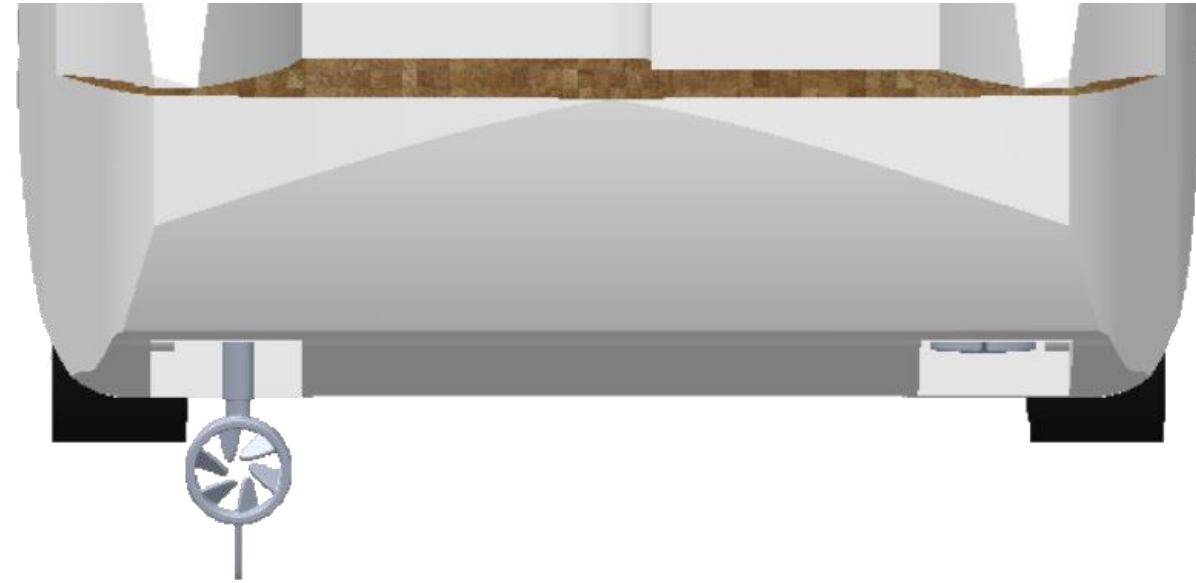


# Sealander 680 - Antriebskonzept



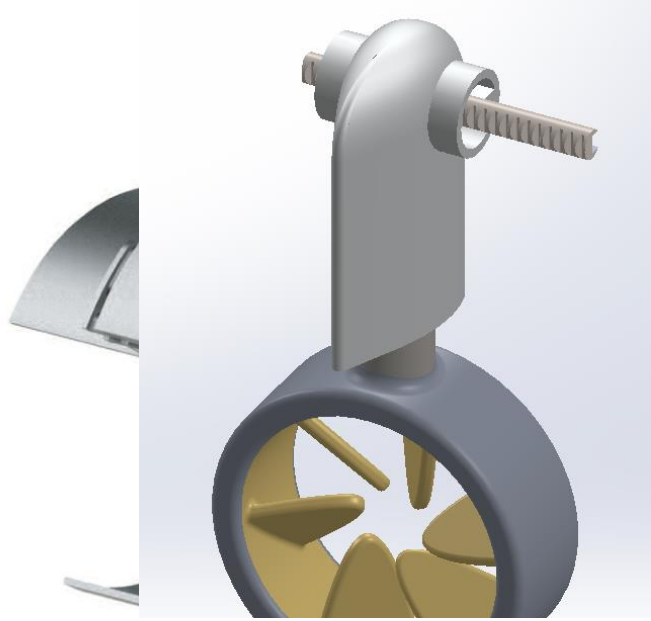
7820

Seitenansicht

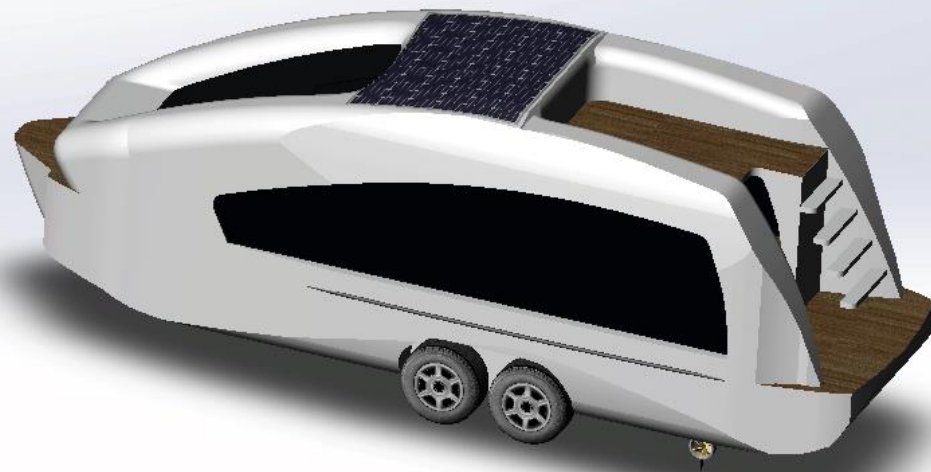


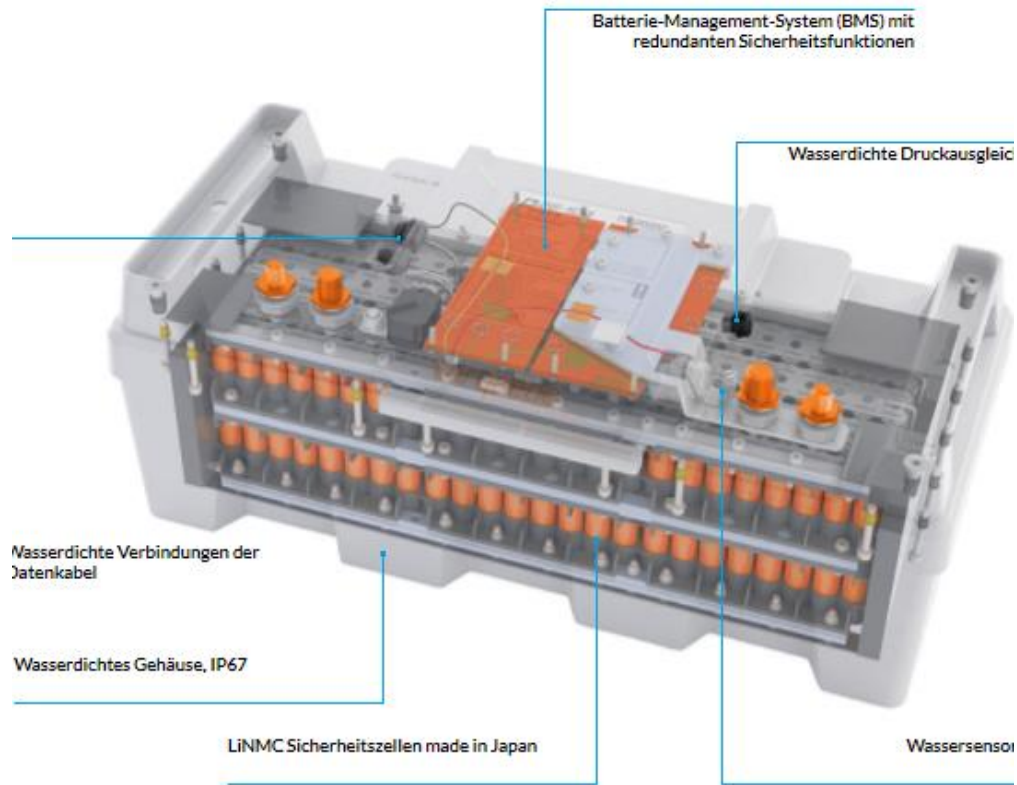
Untere Heckansicht

# Antriebskonzept



- Umliegendes Wasser als Kühlungsmedium
- Störfreiheit durch freies Zentrum
- Sehr leise
- Wartungsarm





- Benutzerfreundlich
- Getrennt vom Bordnetz
- Akkukapazität mit min. 15kWh
- Nennspannung 24V

# Antriebskonzept - Akku







# LIVING - Paket

Definieren sie Urlaub neu





# LIFESTYLE - Paket

---

Genießen sie auch nach Sonnenuntergang den Aufenthalt auf ihrem Sealander.  
Mit ihren Freunden.





startIng!



# Team Melli Beese

Bild- und Quellenverweise in der Projektdokumentation