

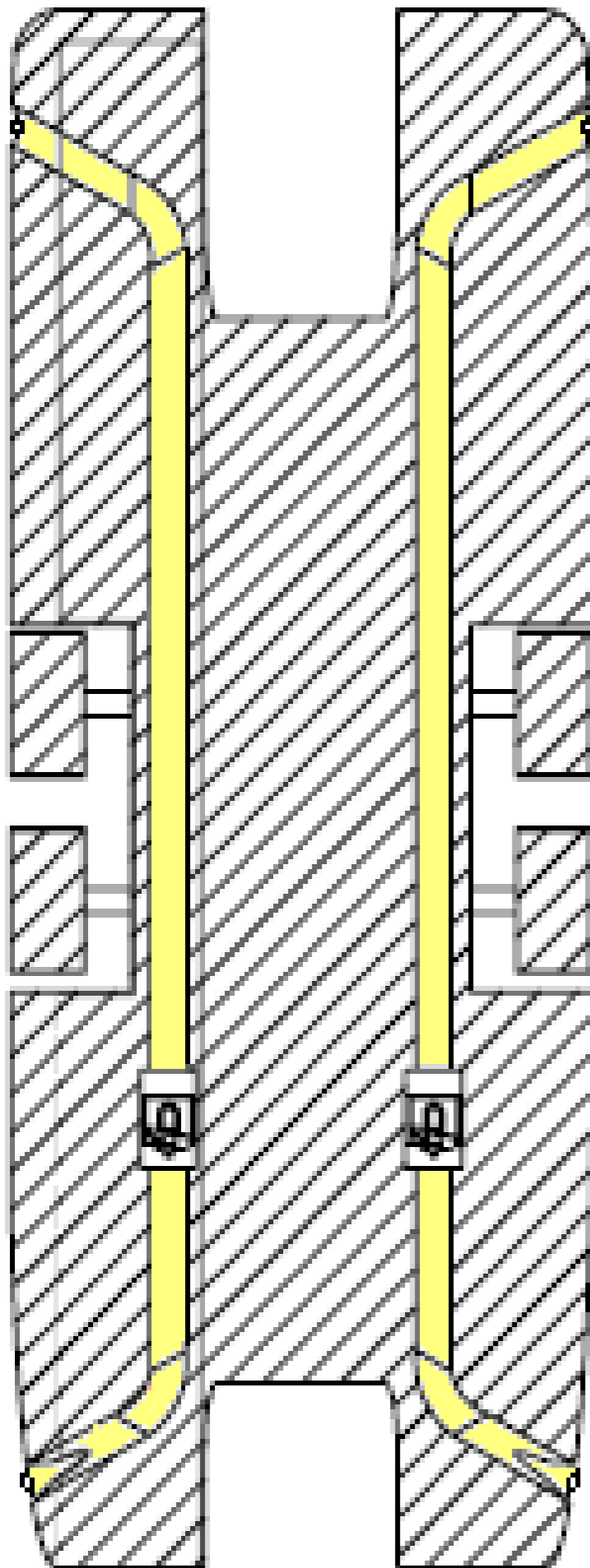
# HYBRID-ANTRIEB FÜR DEN SEALANDER 680

---

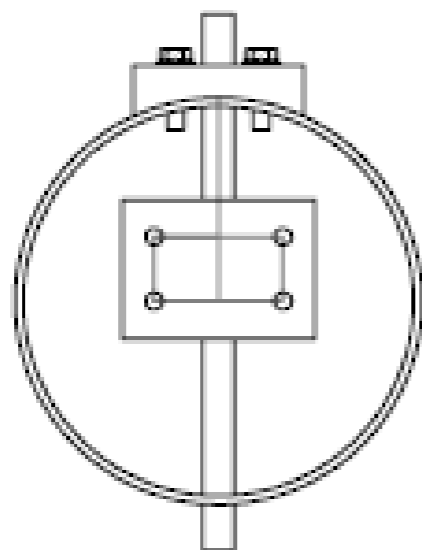
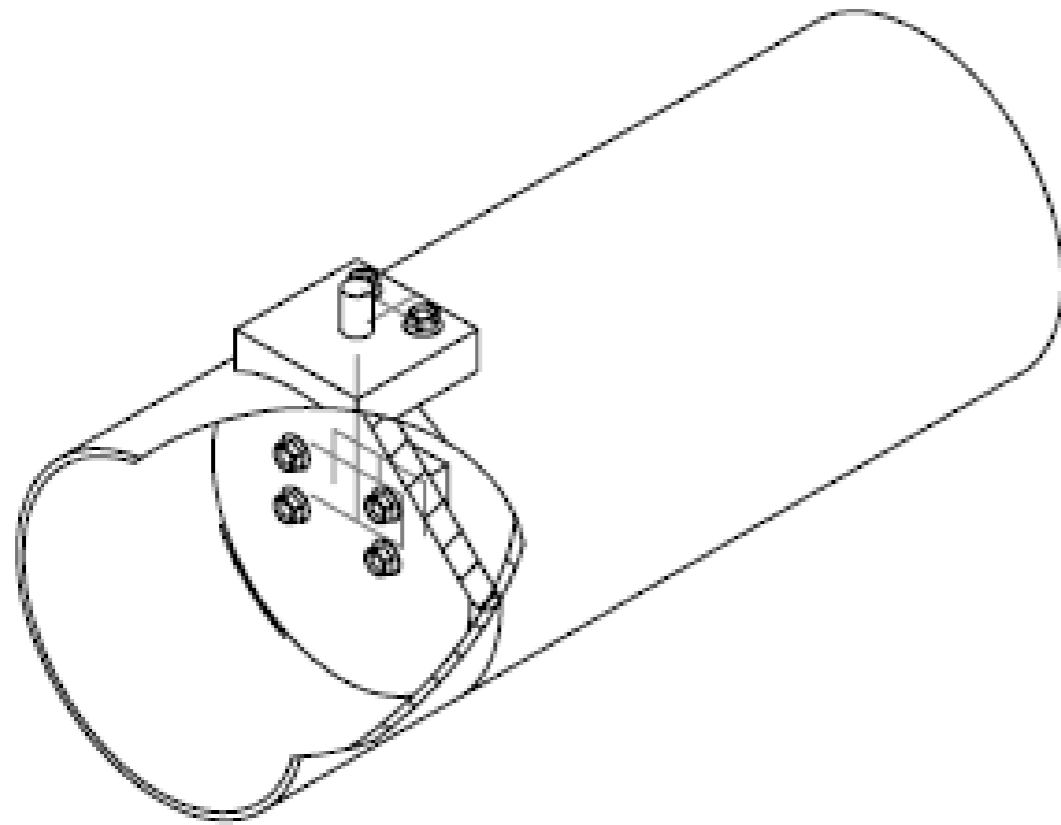
**startIng!**



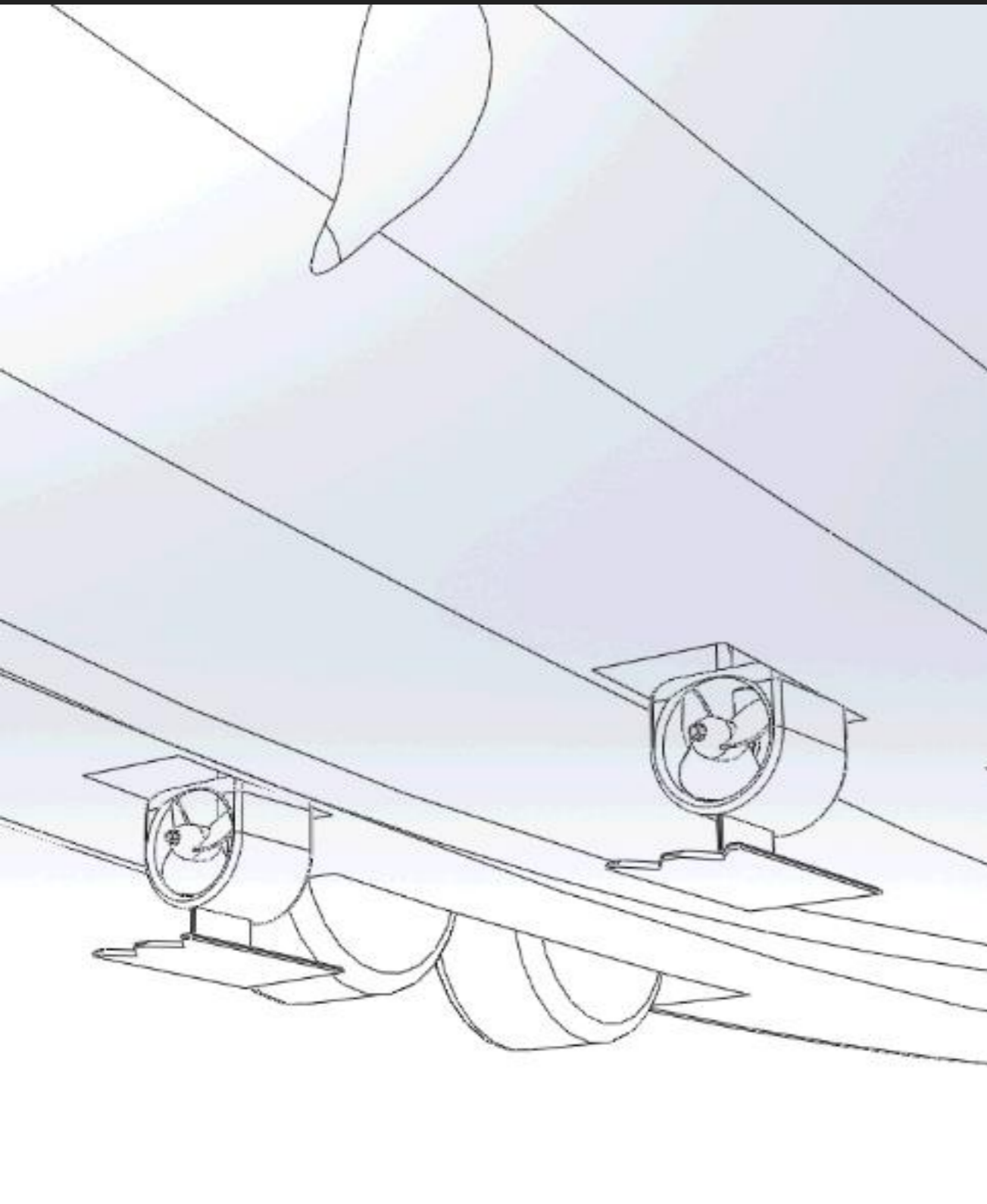
# SNAUT® - HYBRIDSYSTEM



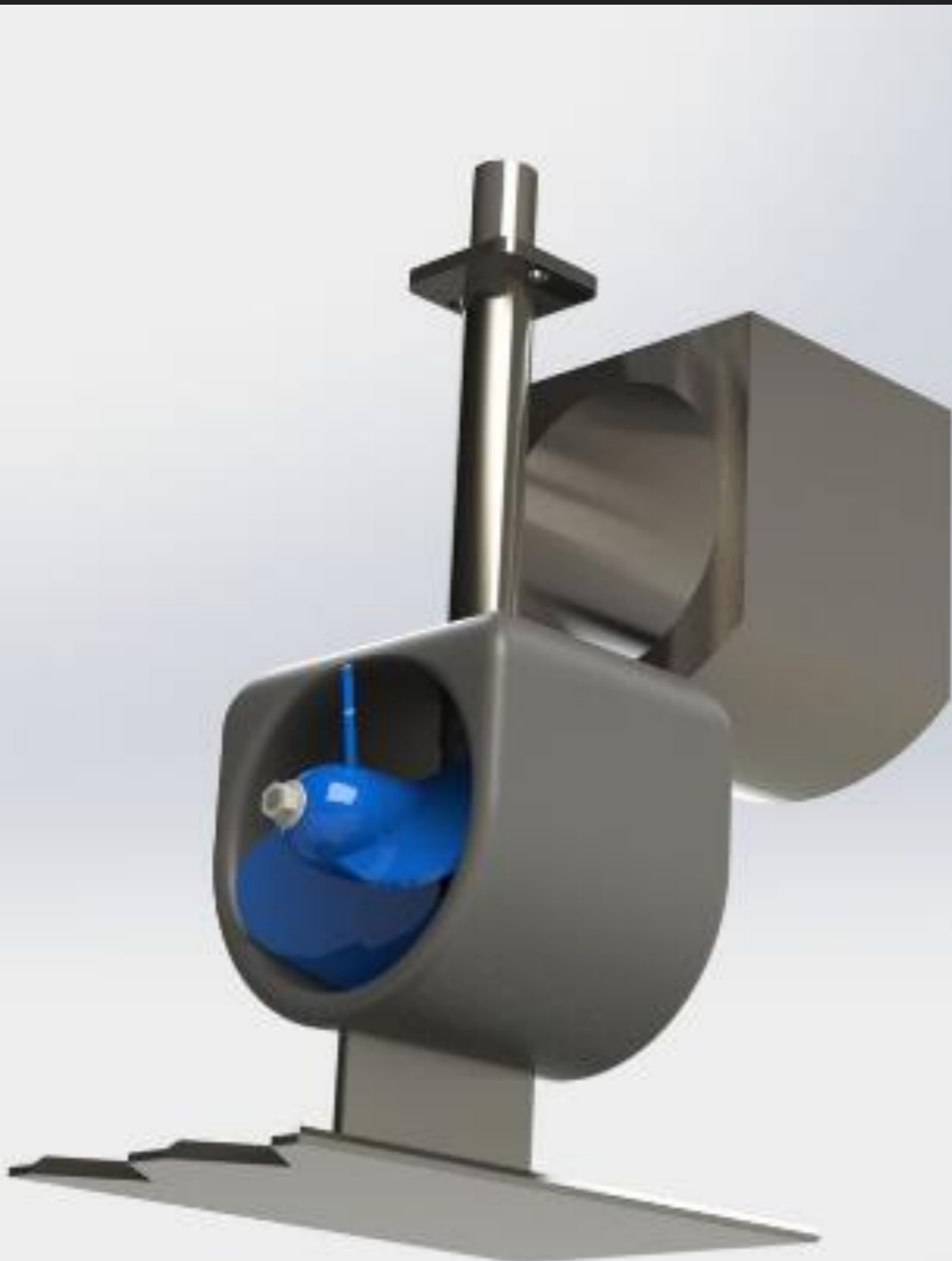
- KOMBINATION AUS JETANTRIEB & SCHIFFSPROPELLER
- Präziseste Manöver auch in flachem Wasser möglich



- Innovatives Drosselklappensystem
- Regulierbare Durchflussmenge
- Bei Verschluss bessere Hydrodynamik

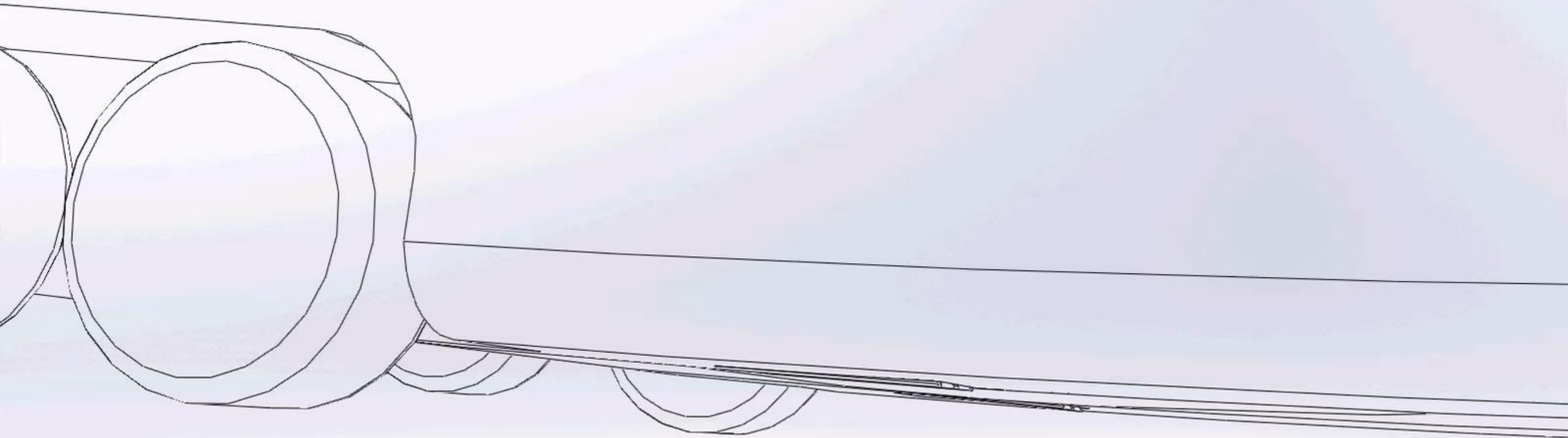


- Ausfahrbare Propellergondeln
- Separate Schubregelung

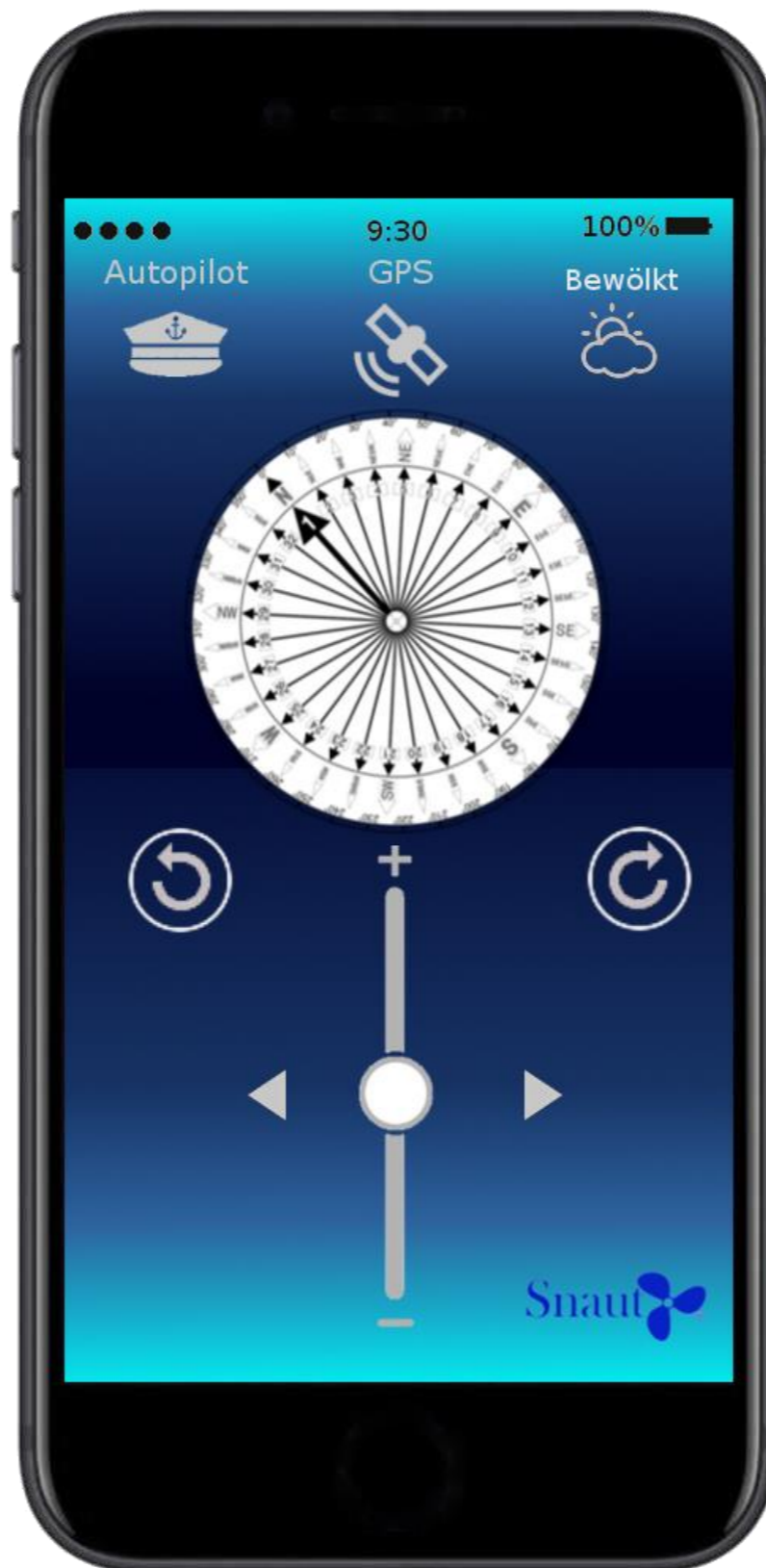
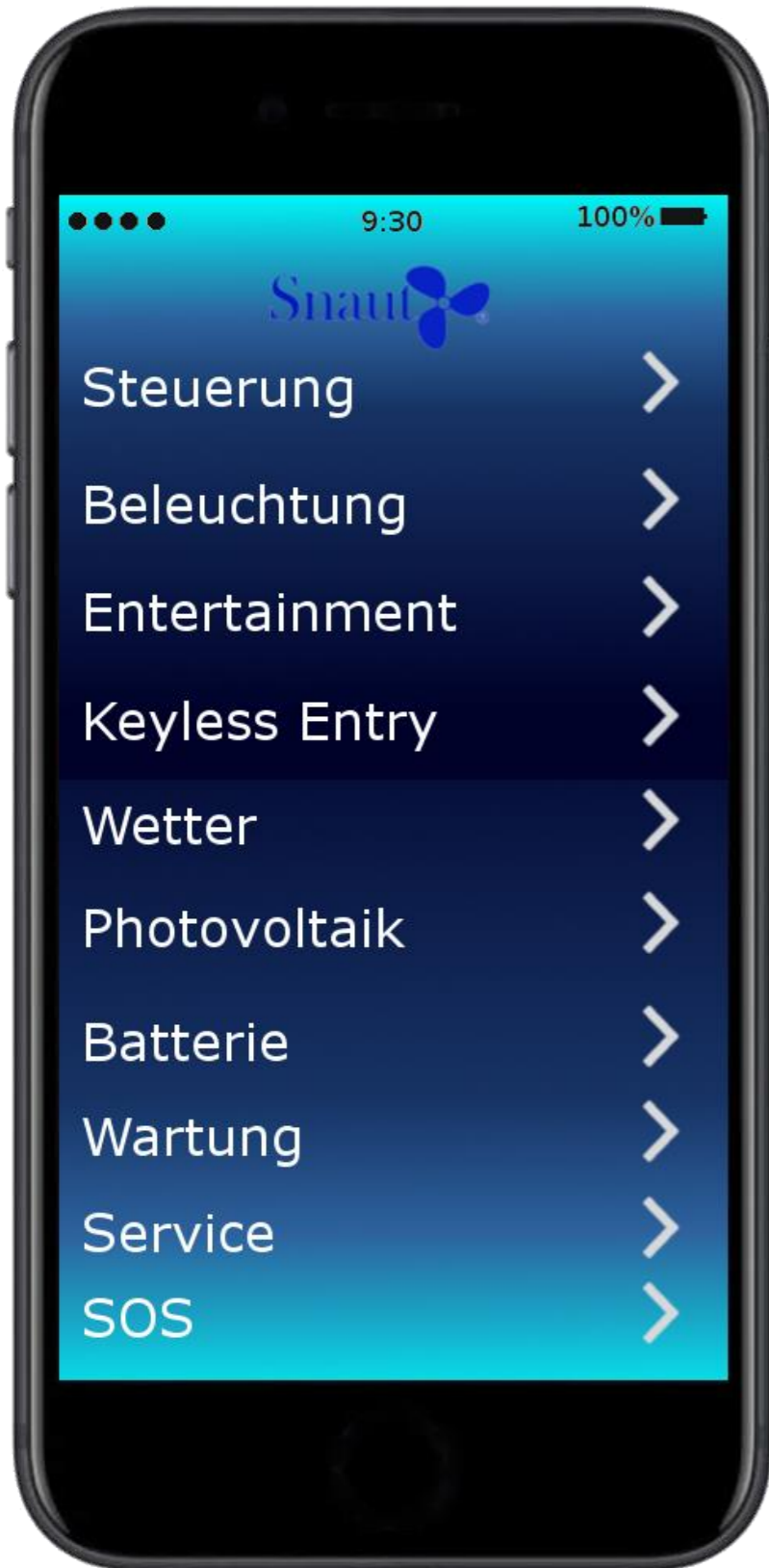


- 2 x 2,2 kW Elektromotoren
- Bis zu 6.64 kn
- Reichweite max. 27 sm
- 112 kg Gesamtgewicht
- Geringe Baugröße
- Auf- und Abrüsten entfällt
- Kosten je Antrieb: ca. 33.000 €

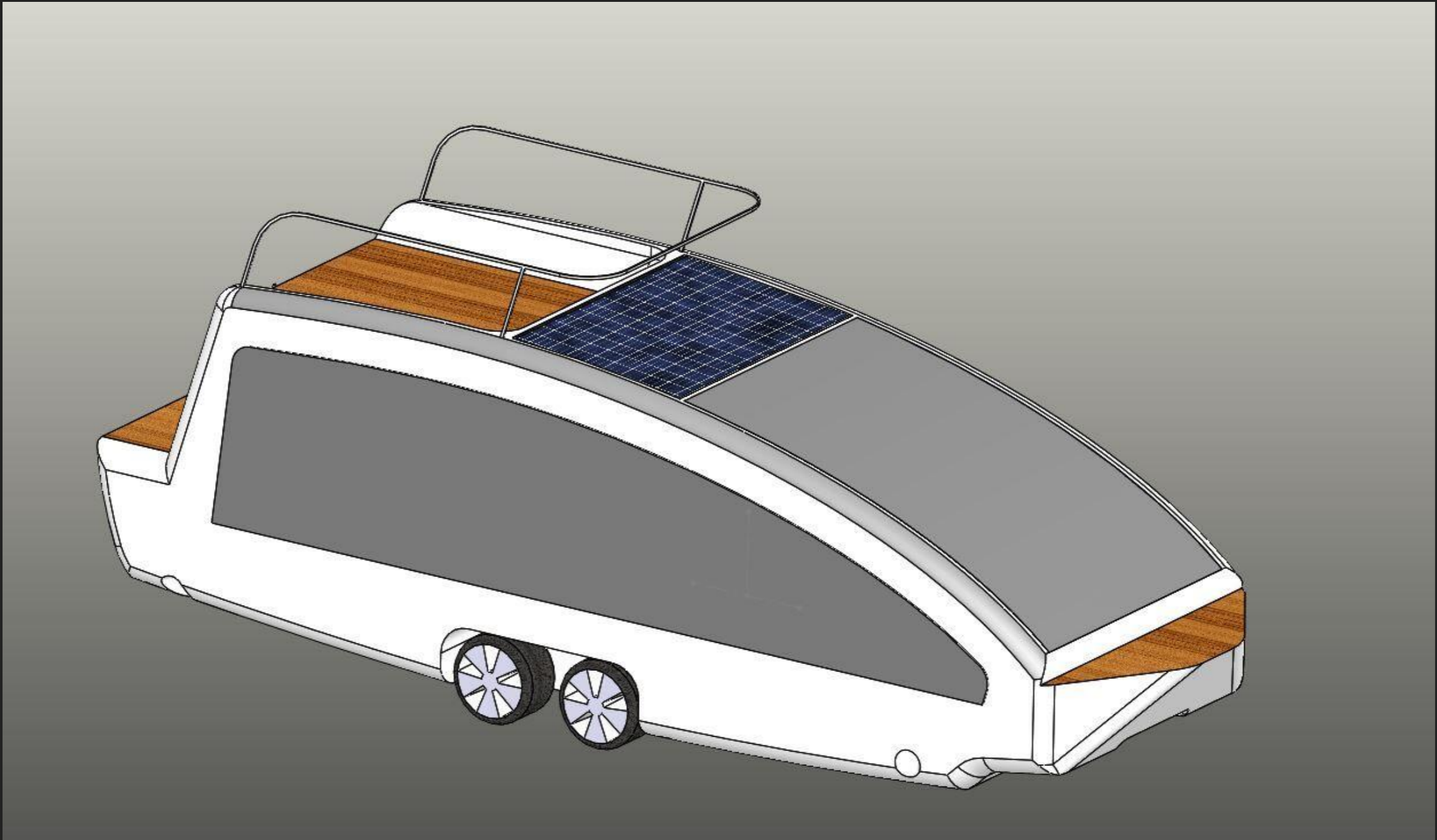
# SNAUT® - HYBRIDSYSTEM



# SEALANDER APP



# PHOTOVOLTAIKANLAGE



■ 600 Watt



# HEAD-UP DISPLAY



- In Fensterscheibe eingelassenes LCD-Display
- Informationen
  - Navigation
  - Nachrichten
  - Wetter

- Barrierefreie Zugangsmöglichkeit
- Familien-Paket
  - Zusätzlicher Relingszug
  - Kindersichere Steckdosen

**VIELEN DANK FÜR IHRE  
AUFMERKSAMKEIT!**

