

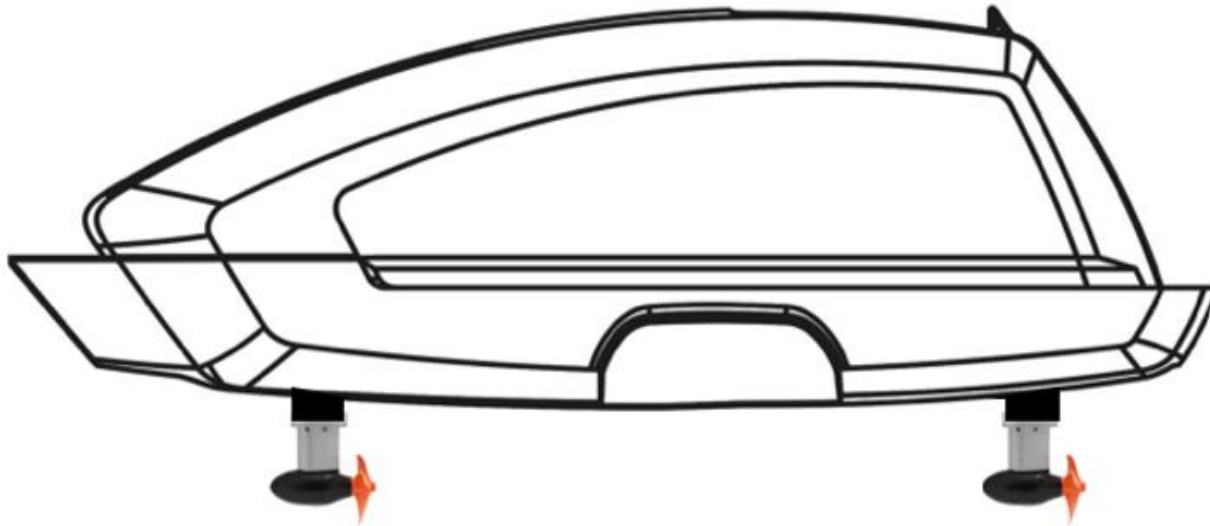
Antriebskonzept

SEALANDER Model 680

Team Jean Jennings Bartik

Inhaltsverzeichnis

- Grundsätzliches Antriebskonzept
- Stromquelle und Aufbewahrung
- Konstruktion im Detail
- Features und Gadgets
- Diversity-, Genderaspekte & Nachhaltigkeit



Grundsätzliches Antriebskonzept

Energiequelle:

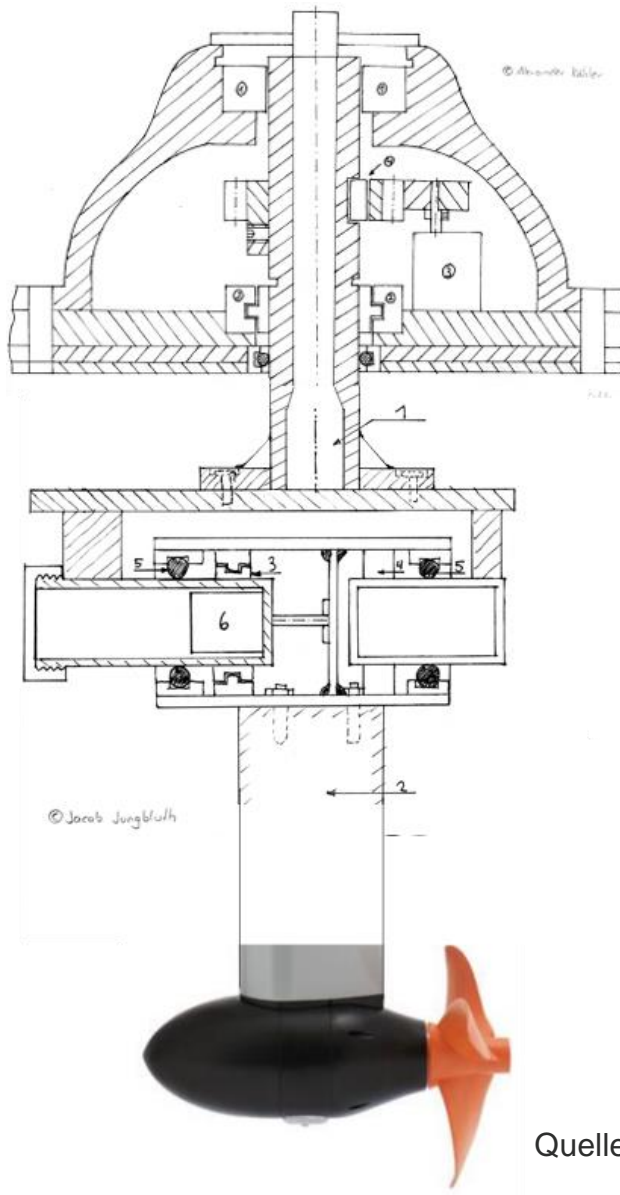
- Lithium-Ionen-Akku

Energiewandlung:

- 2x Pod-Antrieb

Verstaubarkeit:

- Klappsystem



Quelle: torqeedo.com

Grundsätzliches Antriebskonzept

Energiequelle:

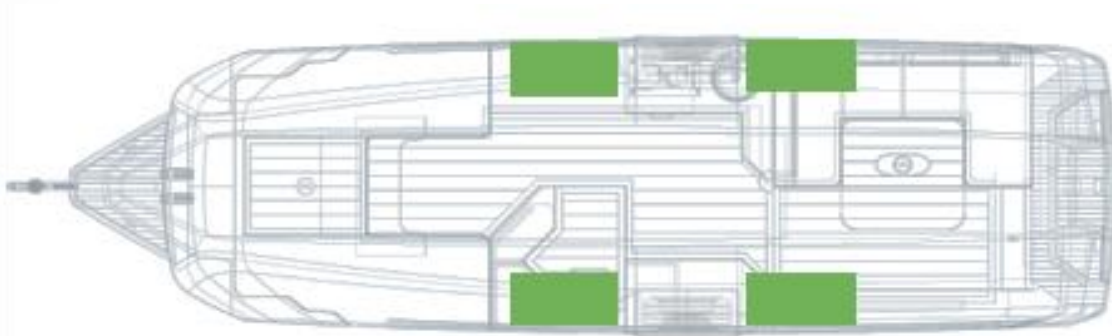
- Lithium-Ionen-Akku

Energiewandlung:

- 2x Pod-Antrieb

Verstaubarkeit:

- Klappsystem

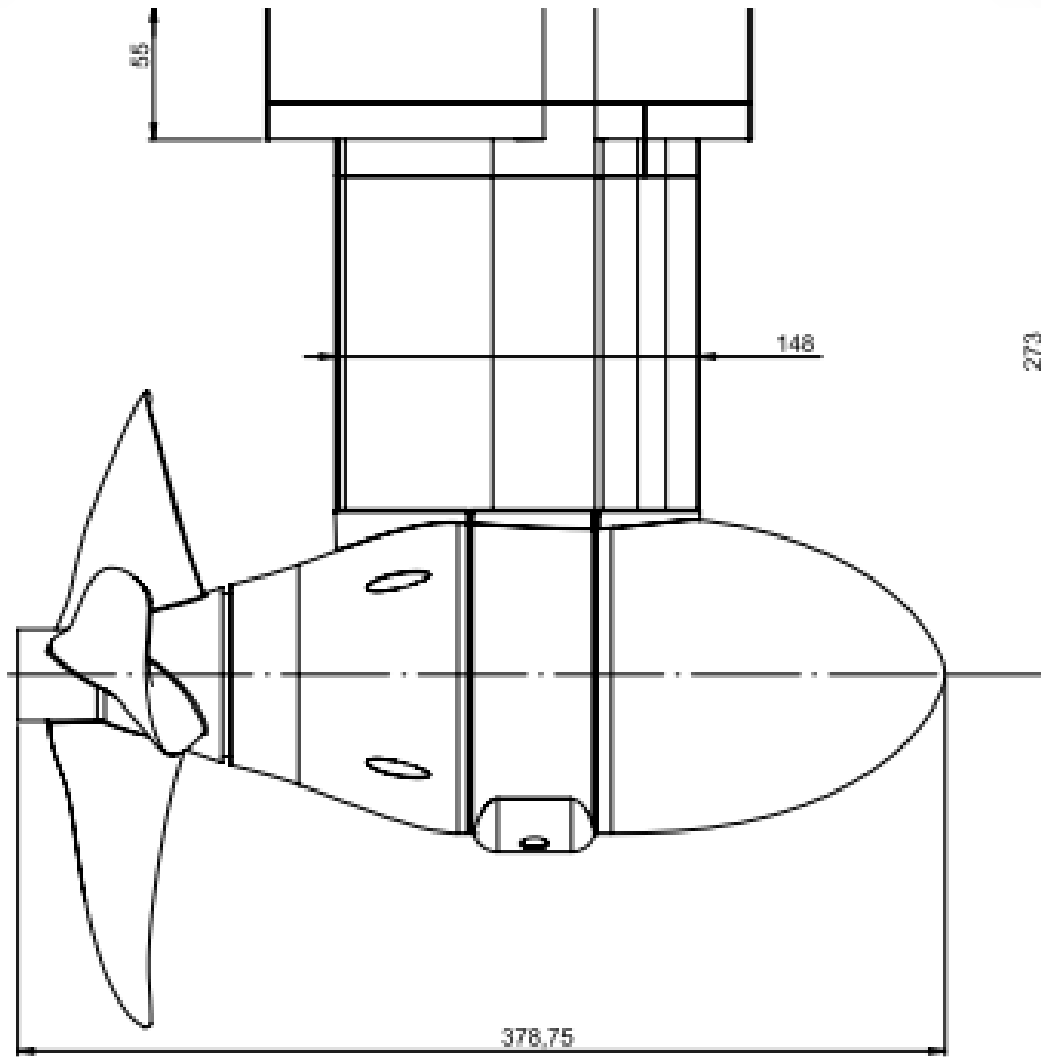


Quelle: <http://www.torqeedo.com>

Stromquelle und ihre Aufbewahrung

4 x Li-Io Akkumulator von Torqeedo in Reihen-Parallelschaltung

- Gesamtkapazität: 9984Wh
- Reichweite: max. 16sm
- wasserdichte Konstruktion
- mittig positioniert, wegen Gewichtsverteilung

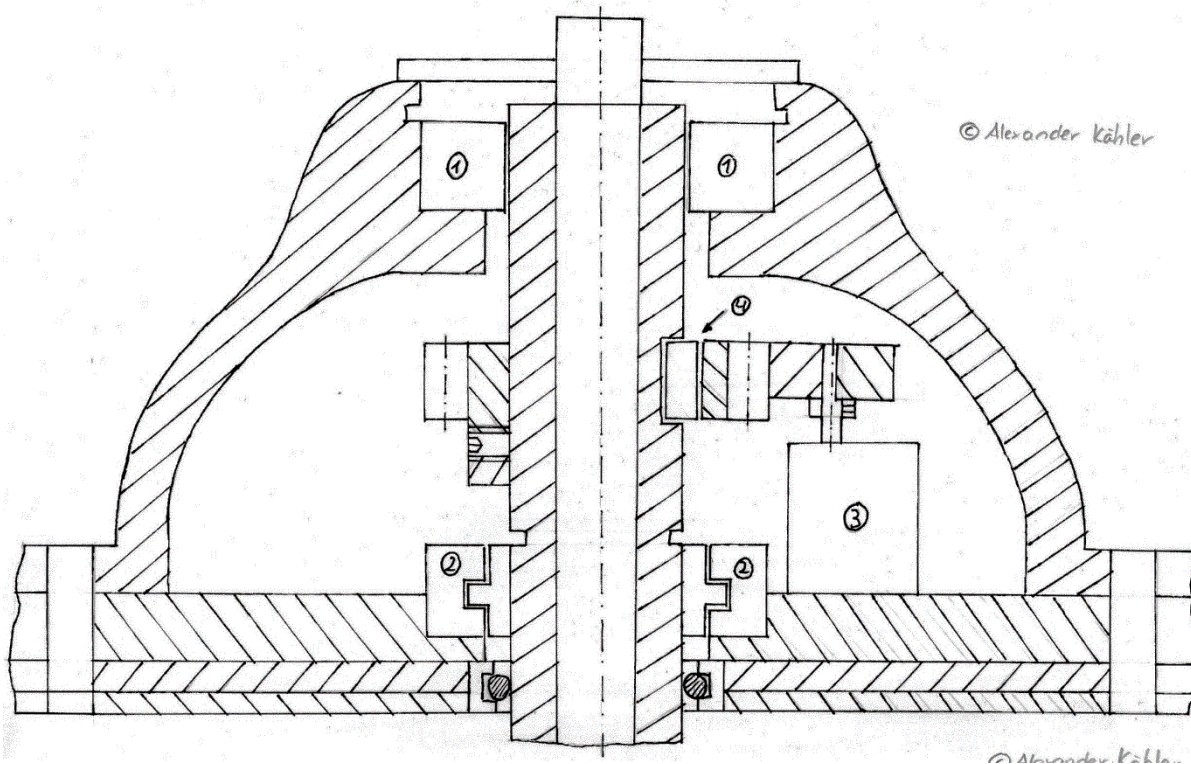


Quelle: <http://www.torqeedo.com>

Konstruktion im Detail - Energiewandlung

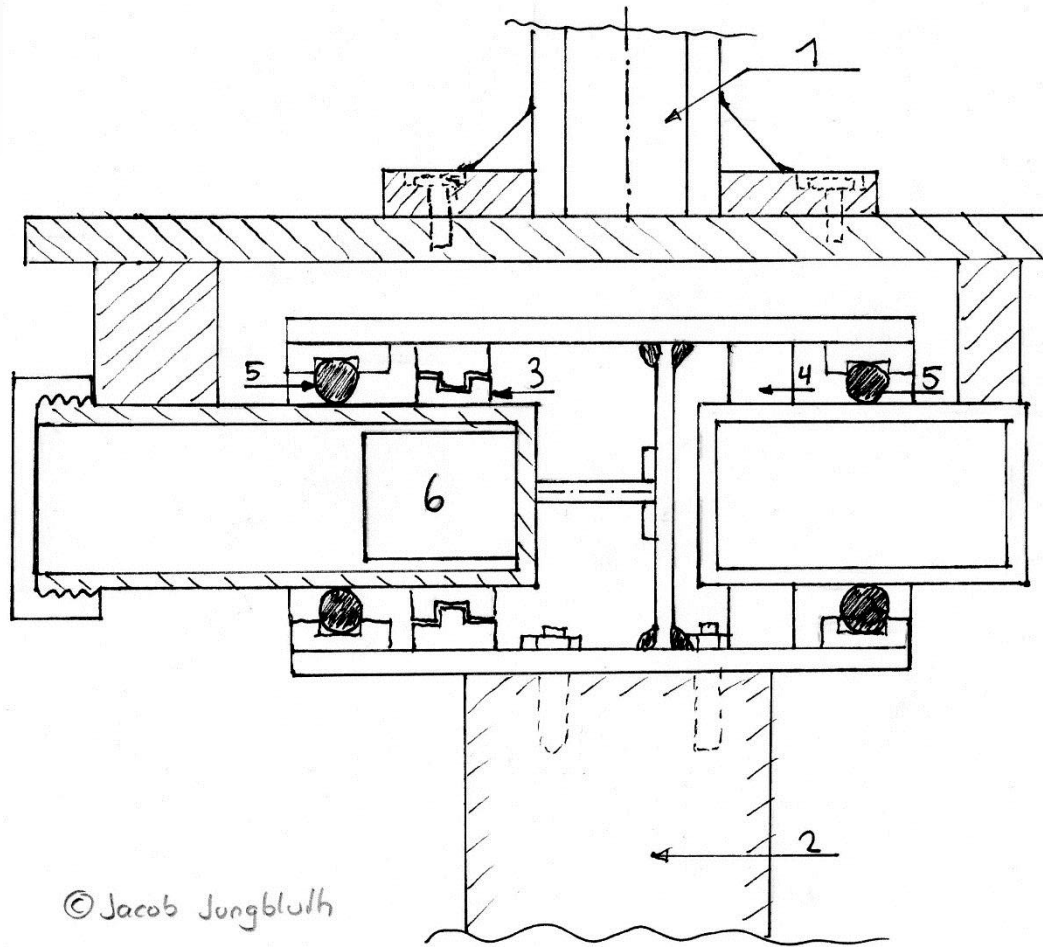
Pod-Antrieb

- Torqeedo Fertigbauteil
- Faltpropeller
- vorderer Motor auf 7 PS gedrosselt



Konstruktion im Detail Rotationsmechanismus

- Lenkwelle
 - Antrieb durch Servomotor
- Kraftübertragung durch:
- Lager
 - Grundplatte



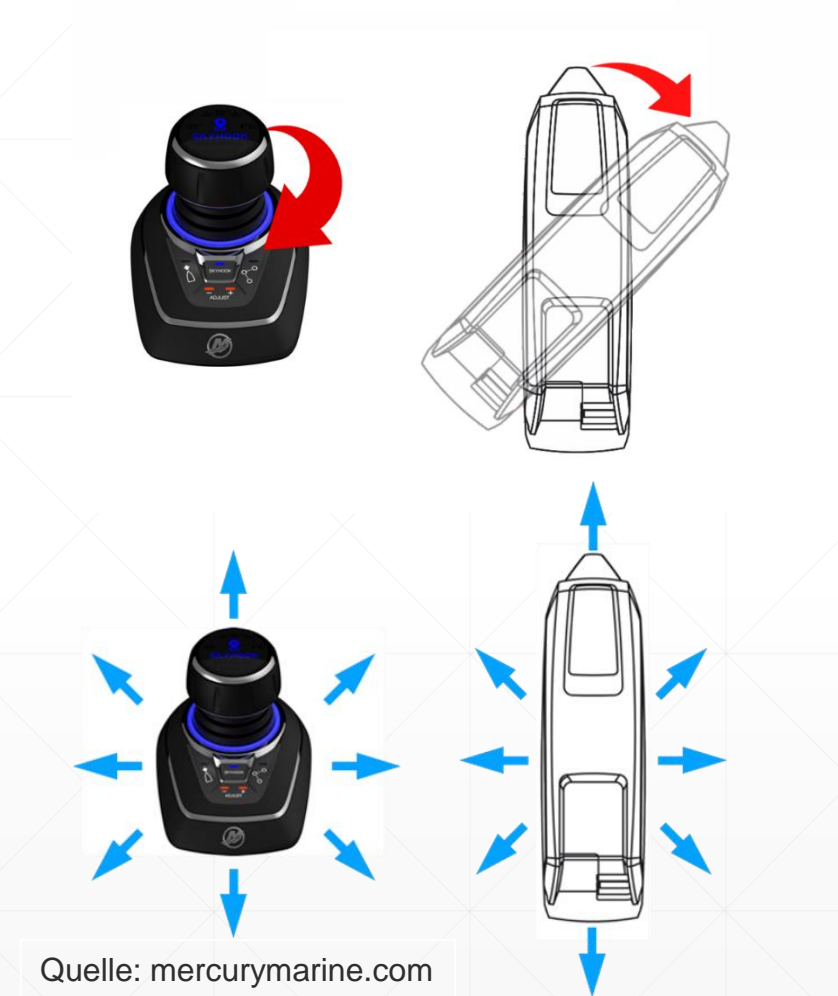
Konstruktion im Detail - Kippmechanismus

- Ineinander geschobene Rohre
- Elektromotor mit Getriebe
- Kabelführung durch die Rohre
- Aufhängung stabilisiert

©

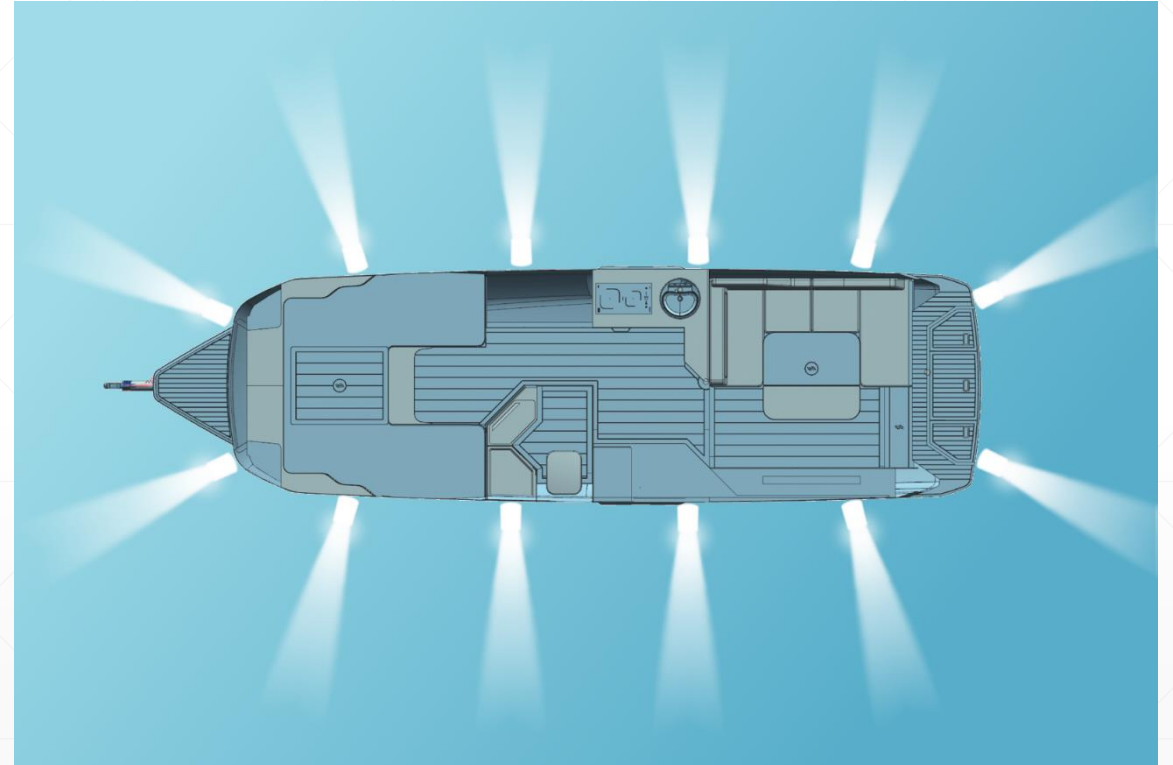
Features und Gadgets

- Steuerung durch Joystick
- Sprachsteuerung
- Unterwasserstrahler
- Steuerrad auf dem Flydeck
- App-Steuerung (Community incl.)
- Solaranlage



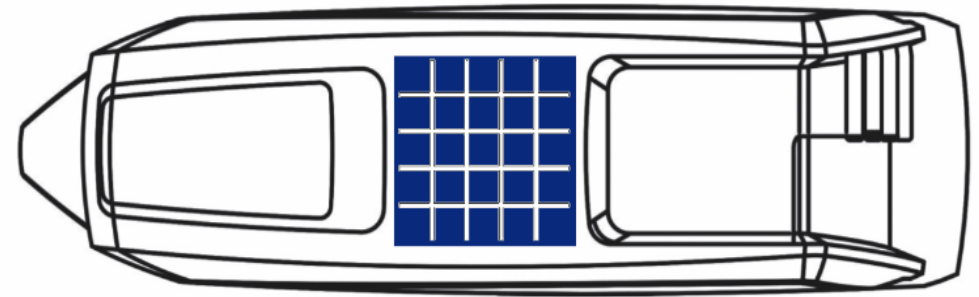
Features und Gadgets

- Steuerung durch Joystick
- Sprachsteuerung
- Unterwasserstrahler
- Steuerrad auf dem Flydeck
- App-Steuerung (Community incl.)
- Solaranlage



Features und Gadgets

- Steuerung durch Joystick
- Sprachsteuerung
- Unterwasserstrahler
- Steuerrad auf dem Flydeck
- App-Steuerung (Community incl.)
- Solaranlage



Diversity-, Genderaspekte & Nachhaltigkeit

- Federkonstruktion für einfaches Entfernen der Batterie
- App-Steuerung für ortsunabhängige Bedienung
- „sauberes“ Antriebskonzept
- Umbauten bei technischem Fortschritt möglich
- Kooperationen mit grünen Stromlieferanten denkbar



Quelle: controme.com

Danke

Team Jean Jennings Bartik