



SEALANDER

Team Iréne Joliot-Curie

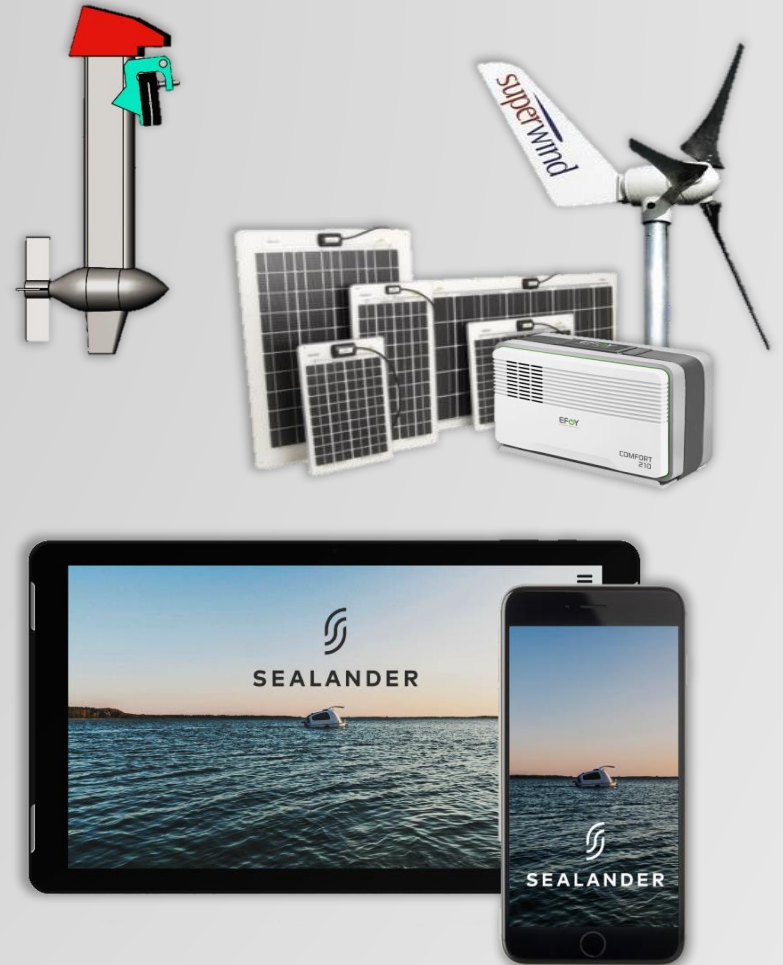


FACHHOCHSCHULE KIEL
University of Applied Sciences

Antrieb

Energieversorgung

Software



- Propellerantrieb
Hoher Wirkungsgrad
- Zwei Außenborder

Torqeedo Cruise 4.0 RS

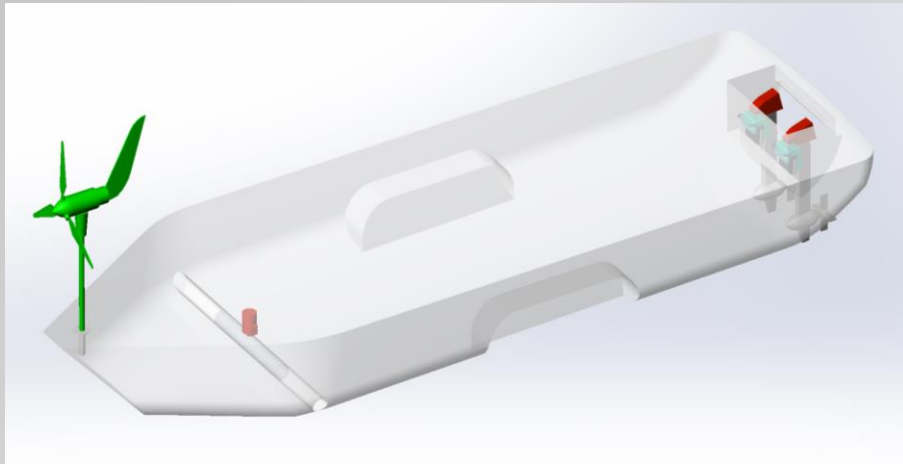
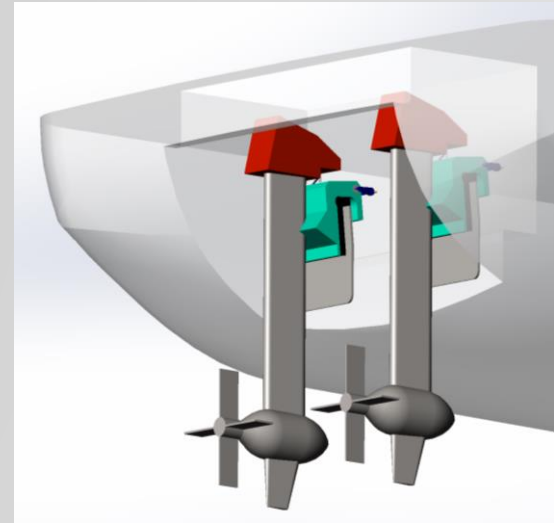
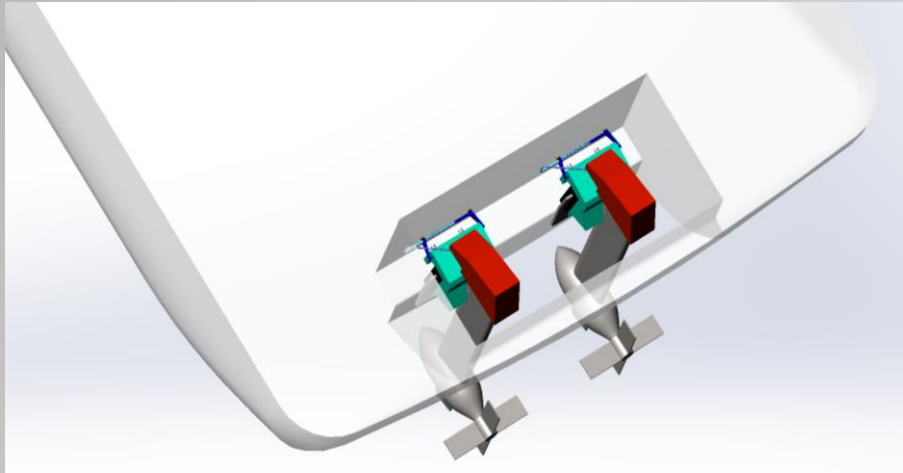
Leistung: 4 KW

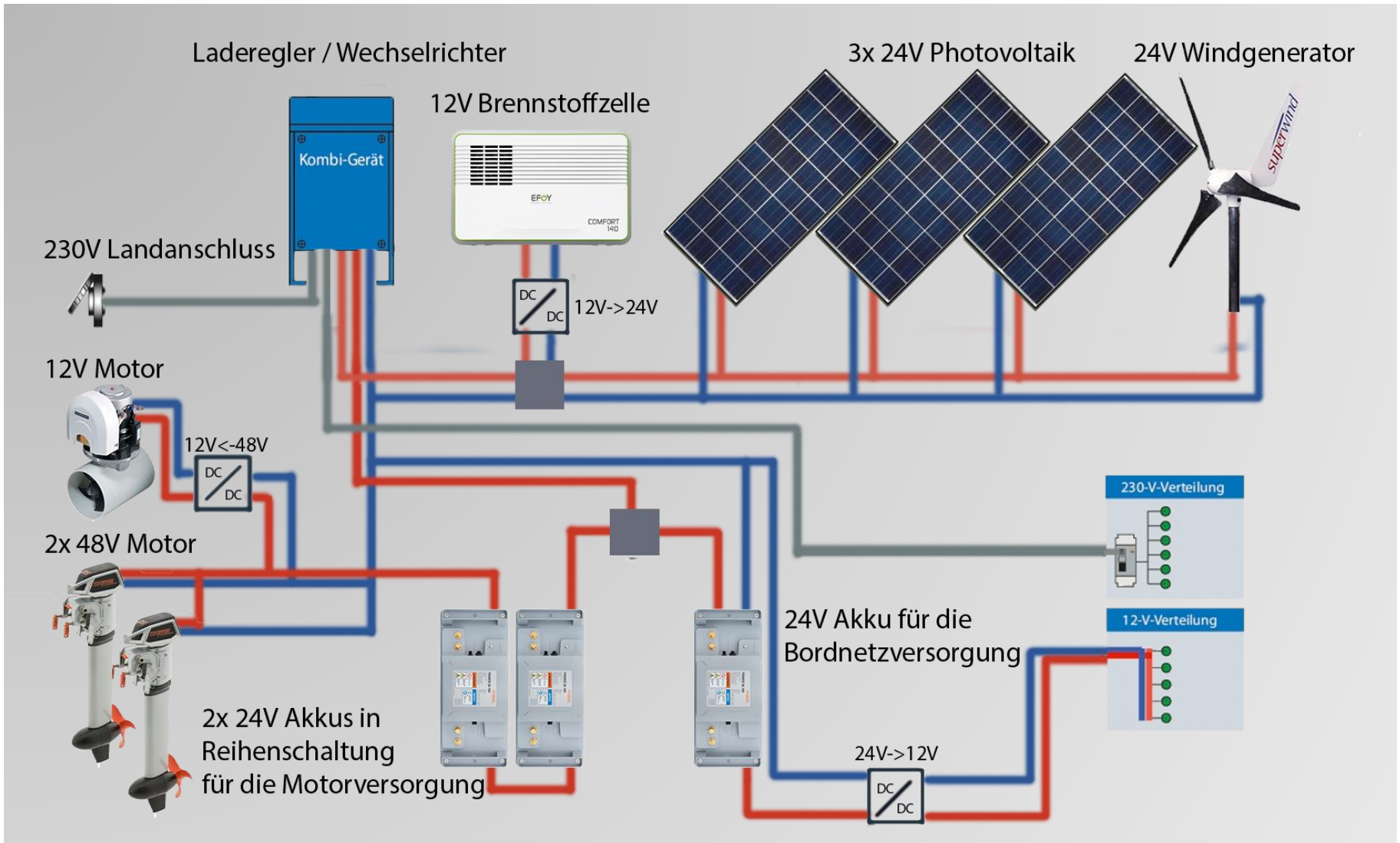
Entspricht: 8 PS Benzin Außenborder

- Bugstrahlruder

Leistung: 1,5 KW







- Solar- und Windgenerator, Brennstoffzelle

Sunware SW 22146

Superwind 350

Efoy Comfort 140

Liefern ca. 190 Ah pro Tag



- Zwei getrennte Stromkreise

Reichweite Antrieb: 14,5 Seemeilen

Boardnetz: 12 Tage

Dashboard

Alles **Wichtige** auf einem Blick
Sichtbar

Steerage

Steuer deinen Sealander
gemütlich über den
Bordcomputer

Community

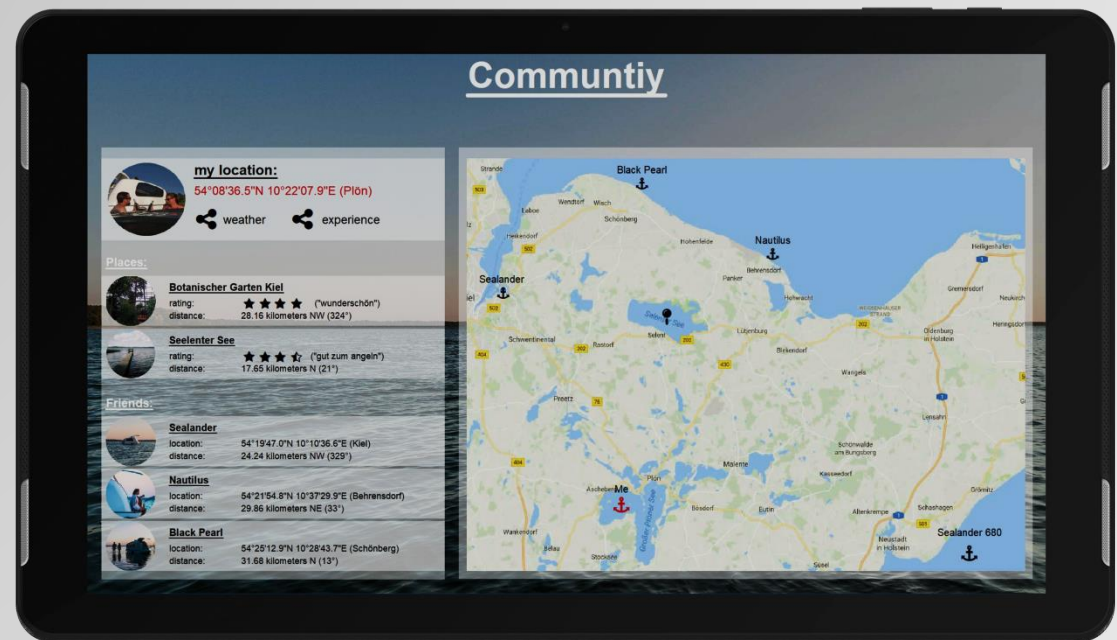
Bleib in **Kontakt** mit deinen
Freunden und **teile Erlebnisse**
mit der ganzen Sealander
Community

Service

Bleibe bei deinen
Wartungsterminen und den
nächsten **Softwareupdates** auf
dem Laufenden

Smart Home / Multimedia

Steuer **Wohn-** und **Multimediafunktionen** über die Smart Home
Funktion und informiere dich über wichtige Daten deines Sealanders



Sealander App



8



Dashboard

Alles **Wichtige** auf einem Blick sichtbar

Smart Home

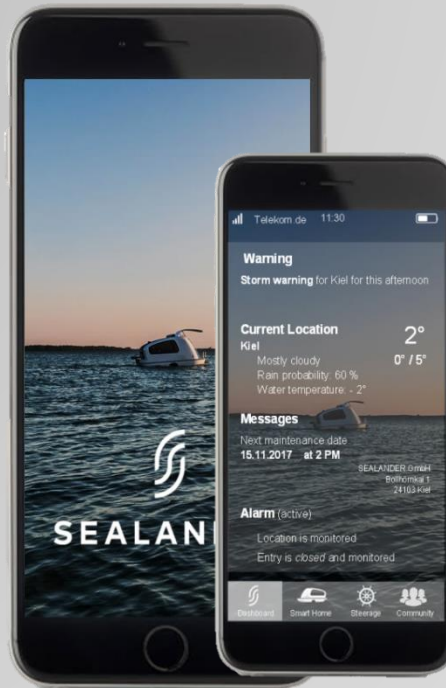
Steuer **Wohnfunktionen** über die Smart Home Funktion und informiere dich über wichtige Daten deines Sealanders

Steerage

Steuer deinen Sealander gemütlich über dein Handy

Community

Bleib in **Kontakt** mit deinen Freunden und **teile Erlebnisse** mit der ganzen Sealander Community





Vielen Dank für Ihre Aufmerksamkeit

Team Iréne Joliot-Curie



FACHHOCHSCHULE KIEL
University of Applied Sciences